



Raadpleging
biodiversiteit

2020 2006-2016 ✓

Marie-Céline GODIN

BETROKKENHEID VAN DE PROVINCIES, STEDEN EN LOKALE OVERHEDEN IN
HET BEHOUD VAN DE BIODIVERSITEIT

DEPARTEMENT STRATEGIE GROENE RUIMTEN - AFDELING GROENE RUIMTEN



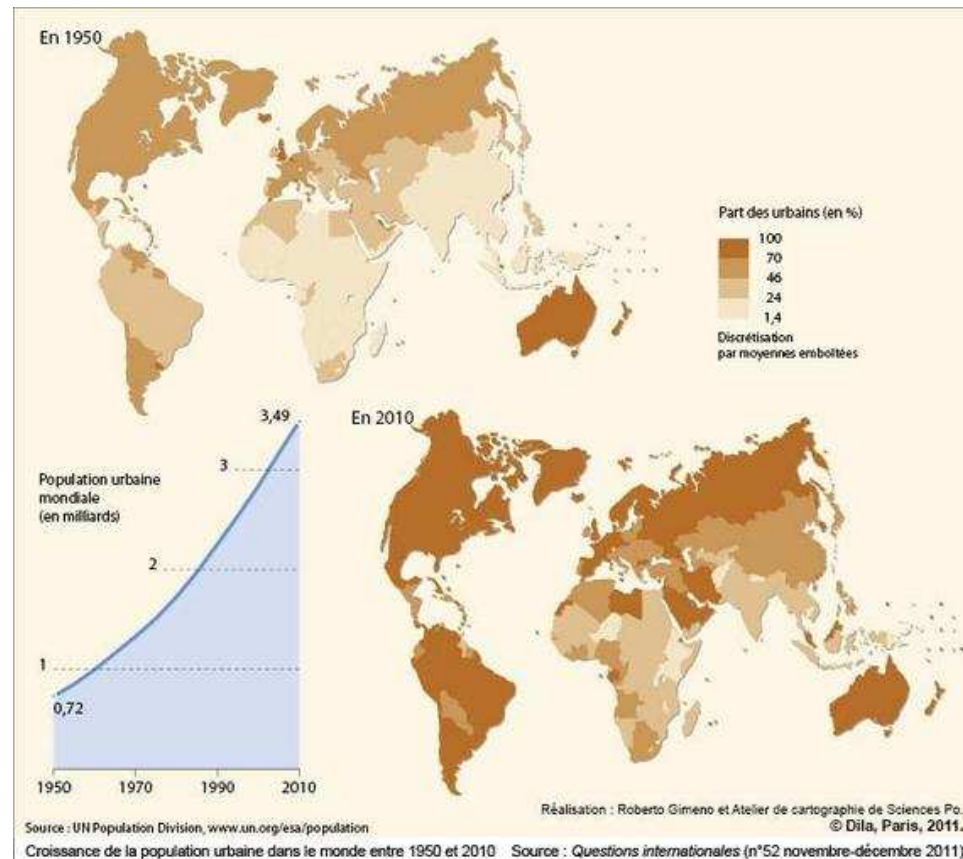
BRUXELLES ENVIRONNEMENT

IBGE - INSTITUT BRUXELLOIS POUR LA GESTION DE L'ENVIRONNEMENT

Belangrijke actoren

UNEP/CBD/COP/DEC/IX/28 - 9 Oktober 2008

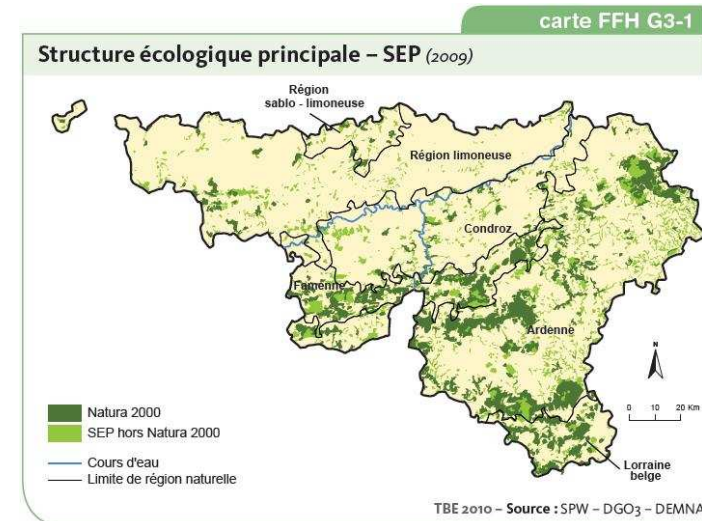
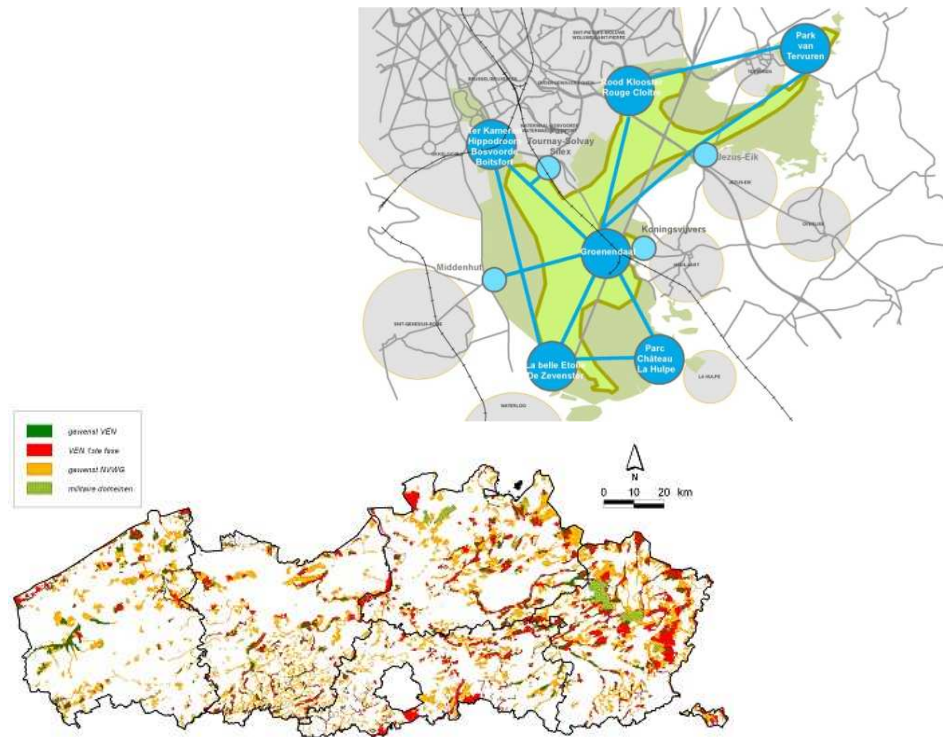
- De algemene **impact** (hulpbronnen) en de **invloed** van steden (beslissingen) ↑
→ bedreiging / opportuniteit



Belangrijke actoren

UNEP/CBD/COP/DEC/IX/28 - 9 Oktober 2008

- LA's spelen een cruciale rol ten aanzien van grondgebruik en stedelijke ontwikkeling en daarmee voor ecologische netwerken



Belangrijke actoren

UNEP/CBD/COP/DEC/IX/28 - 9 Oktober 2008

- LA's staan het dichtst bij de burgers en spelen een belangrijke rol ./.

CEPA



Belangrijke actoren

UNEP/CBD/COP/DEC/IX/28 - 9 Oktober 2008

- LA's hebben een directe invloed op de beheerders van groene ruimten



Belangrijke actoren

UNEP/CBD/COP/DEC/IX/28 - 9 Oktober 2008



Steden hebben in het algemeen een **hoge biodiversiteit** (invloed van de aanwezigheid van natuurlijke hulpbronnen op de keuze van de locatie)



Actieplan

UNEP/CBD/COP/DEC/X/22 - 27 Oktober 2010

Actieplan voor subnationale overheden, steden en andere lokale overheden voor biodiversiteit

- De provincies, steden en andere LA's **betrekken**
- De betrokkenheid van de LA's bij de uitvoering van de doelstellingen van het VBD **stimuleren en ondersteunen**
- LA's aanmoedigen bij de ontwikkeling van de **LBSAPs** en **bewustmakingscampagnes** voeren
- LA's **uitrusten**, ontwikkeling en verspreiding van gidsen voor goede praktijken, ontwikkelen van opleidingsprogramma's en opzetten van uitwisselingsplatformen
- LA's aanmoedigen bij de ontwikkeling en implementatie van **monitoring**programma's en verslag uitbrengen over hun vorderingen **(CBI)**



NBS & lokale overheden

Strategie (voorwoord) :

« *Het realiseren van de doelstellingen van deze Strategie is afhankelijk van de bereidheid en de **actieve medewerking van alle partijen** (regionale, federale en lokale autoriteiten, de gemeenschappen, de partijen betrokken bij het behoud van de biodiversiteit, andere sectoren, wetenschappelijke instellingen, NGO's, de samenleving in haar geheel en andere betrokken partijen).* »

Subsidiariteitsprincipe:

« *Conform het subsidiariteitsprincipe, de **bevoegde autoriteit op het laagste niveau** moet doeltreffende en concrete maatregelen nemen.* »

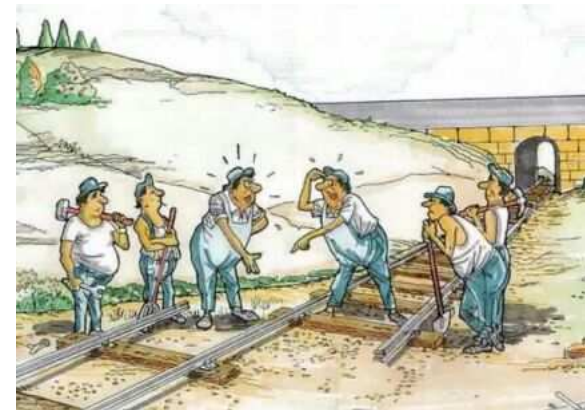


NBS & lokale overheden

Doelstelling 5.1

« *Partnerschappen met stakeholders promoten op alle niveaus waar beslissingen over biodiversiteit worden genomen* »

- ▶ inspraak in de **beslissingen** hebben
- ▶ **informatie** en expertise delen
- ▶ complementaire en geïntegreerde **samenwerking**
- ▶ **initiatieven** nemen op alle bestuursniveaus



PDOV + MINA-plan :

« *De **samenwerking** met de lokale overheden en gemeenschappen versterken (steun opdrijven)* »



NBS & lokale overheden

Doelstelling 8.2

« Diverse lokale participatie-instrumenten om de opleiding en het bewustzijn van de bevolking te bevorderen »

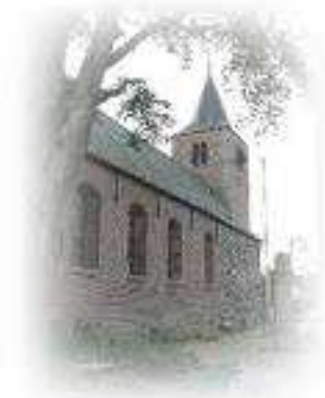
- ▶ Gemeentelijke plannen voor natuurontwikkeling
- ▶ Riviercontracten
- ▶ Nationale parken
- ▶ CRIE



Acties van lokale overheden

Tussentijdse stand van zaken:

- Instandhouding in-situ
 - ▶ Soorten actieplannen
- Beheer / restauratie
 - ▶ PCDN
 - ▶ Rivier contracten
 - ▶ Laattijdig maaien
 - ▶ Daken en torens
 - ▶ Natuur in de tuin
 - ▶ Gedifferentieerd beheer
 - ▶ Beheer van IAS
- CEPA



Nieuwe doelstelling voor de NBS



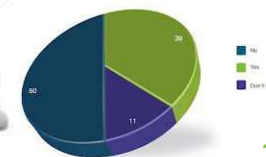
Doelstelling 14

« Promoten van de *betrokkenheid van steden, provincies en andere lokale overheden bij de uitvoering van de NBS 2020* »



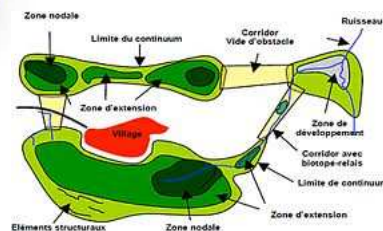
Doelstelling 14.1

« *Lokale overheden aanmoedigen om lokale biodiversiteitsstrategieën en aanverwante actieplannen te ontwikkelen en te implementeren* »



	Positif (pour atteindre l'objectif)	Négatif (pour atteindre l'objectif)
Origine interne (organisations)	Forces S Strengths	Faiblesses W Weaknesses
Origine externe (origine = environnement)	Opportunités O Opportunities	Menaces T Threats

© 3poD * www.ClipartOf.com/16323



Nieuwe doelstelling voor de NBS

“De betrokkenheid van steden, provincies en andere lokale overheden is cruciaal om de doelstellingen van de NBS op alle niveaus te behalen. Lokale actie kan worden bevorderd door het verbeteren en verspreiden van gepaste beleidsinstrumenten en richtlijnen en door de verspreiding van goede praktijken die het multifunctioneel gebruik van natuurlijke ruimten ondersteunen. Programma's rond kennisopbouw en uitwisselingsplatforms kunnen gepaste technische bijstand en/of begeleiding bieden. Er dienen campagnes te komen, gericht op het bevorderen van het bewustzijn van de plaatselijke bewoners voor het belang van biodiversiteit en ecosysteemdiensten en er moeten gepaste subsidies voor de plaatselijke overheden worden uitgetrokken om het plaatselijke engagement ten gunste van biodiversiteit te stimuleren en te steunen. Steden en lokale overheden worden aangemoedigd om de vooruitgang die zij boeken op te volgen en te rapporteren door middel van een gestandaardiseerde biodiversiteitsindex, zoals de City Biodiversity Index (CBI - stedelijke biodiversiteitsindex).”



Nieuwe doelstelling voor de NBS

“Biodiversiteit moet haar plaats in het stedelijk milieu behouden of terugwinnen omdat ze belangrijke natuurlijke functies vervult en gelijktijdig bijdraagt tot de lichamelijke en geestelijke gezondheid, recreatie, educatie en algemeen bewustzijn. Daarom is het belangrijk om de groene en open ruimtes in en rond de stedelijke gebieden te vrijwaren en onderling te verbinden door een groene infrastructuur te ontwikkelen. Meer nog: hun kwaliteit moet worden verbeterd zodat ze een multifunctionele rol kunnen spelen. Doorheen de geschiedenis valt op dat ondanks het intens gebruik van het land en de dichte verstedelijking, stedelijke gebieden vaak een belangrijk natuurlijk erfgoed huisvesten om dezelfde historische redenen die zorgden voor de menselijke aanwezigheid en de economische ontwikkeling op die plaatsen. Dat is met name het geval in het Brussels Hoofdstedelijk Gewest. De groene infrastructuur omvat de groene en blauwe netwerken. De precieze definitie wordt vertrekt na publicatie van de mededeling van de Europese Commissie over groene infrastructuur (verwacht in juni 2013).”



Nieuwe doelstelling voor de NBS

*“The **engagement** of cities, provinces and other local authorities is **crucial** for the achievement of the objectives of the National Biodiversity Strategy at all levels. Local action could be facilitated through the enhancement and dissemination of appropriate **policy tools** and **guidelines**, and the diffusion of best practices supporting the multifunctional use of natural spaces. **Capacity-building programs** and **exchange platforms** can provide appropriate technical assistance and/or guidance. **Awareness-raising campaigns** for local residents on the importance of biodiversity and ecosystem services, and appropriate **subsidies** for local authorities should be in place to stimulate and support local engagement in favour of biodiversity. Cities and local authorities are encouraged to **monitor and report** on their progress by means of standardized biodiversity index, such as the city biodiversity index (**CBI**).”*



Nieuwe doelstelling voor de NBS

“Biodiversity must keep or regain its place in the urban space as it performs important natural functions while contributing to physical and mental health, recreation, education and public awareness. To this end, it is important to better preserve and connect green spaces and open spaces around and within urbanized areas by developing a green infrastructure. Most importantly, their quality needs to be improved to enable their multifunctional use. Historically, we note that despite a heavy land use and dense urbanization, urban areas often host an important natural heritage for the same historical reasons that led to the human presence and economic development in this location. This is notably the case in the Brussels-Capital Region.”



Dank u voor uw
aandacht!

B e l g i s c h e
N a t i o n a l e
Biodiversiteitsstrategie
2 0 0 6 - 2 0 1 6

ACTUALISE-
RINGSPROCES
(Doc. 3)



INFO



02 775 75 75

www.leefmilieubrussel.be

www.bruxellesenvironnement.be