



Consultation
publique
biodiversité
2020 2006-2016 ✓

Marie-Céline GODIN

IMPLICATION DES PROVINCES, DES VILLES ET DES AUTORITÉS LOCALES
DANS LA CONSERVATION DE LA BIODIVERSITÉ
DÉPARTEMENT STRATÉGIE ESPACES VERTS - DIVISION ESPACES VERTS

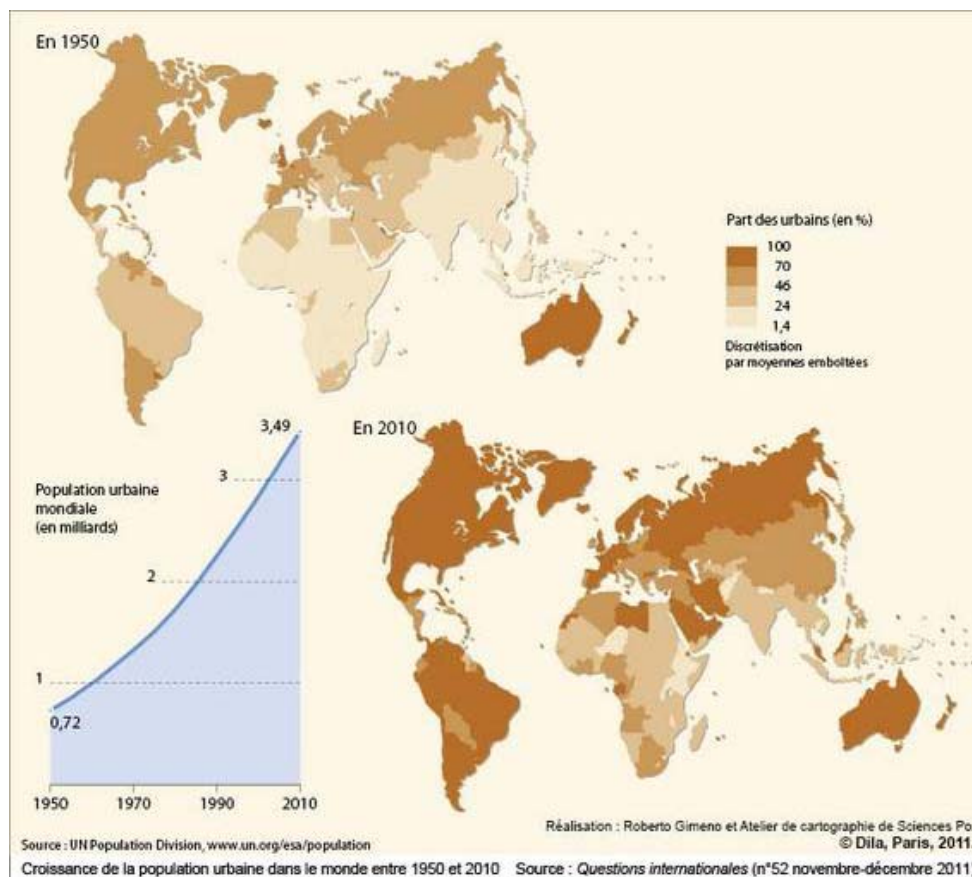


BRUXELLES ENVIRONNEMENT
IBGE - INSTITUT BRUXELLOIS POUR LA GESTION DE L'ENVIRONNEMENT

Des acteurs importants

UNEP/CBD/COP/DEC/IX/28 - 9 October 2008

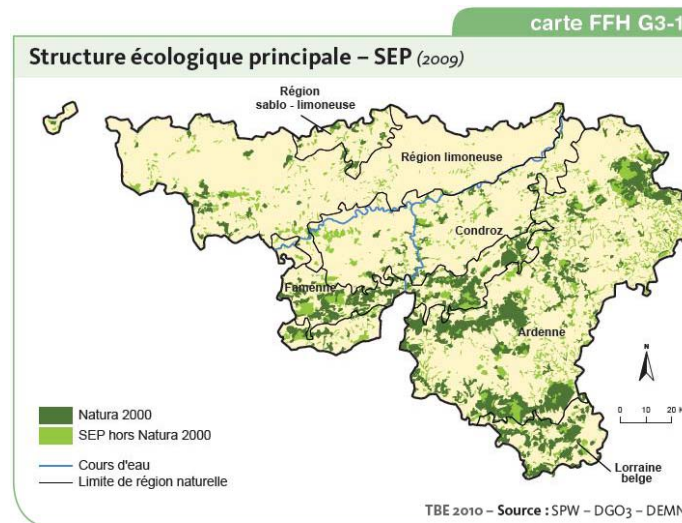
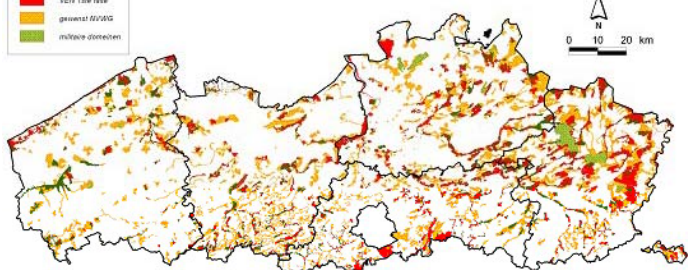
- L'impact global (ressources) et l'influence des villes (décisions) est ↑
→ menace / opportunité



Des acteurs importants

UNEP/CBD/COP/DEC/IX/28 - 9 October 2008

- LA's jouent un rôle crucial vis-à-vis de l'aménagement du territoire et du développement urbain et donc pour les réseaux écologiques



Des acteurs importants

UNEP/CBD/COP/DEC/IX/28 - 9 October 2008

- LA's sont proches des citoyens et jouent un important rôle ./ CEPA



Des acteurs importants

UNEP/CBD/COP/DEC/IX/28 - 9 October 2008

- LA's ont une influence directe sur les gestionnaires d'espaces verts



Des acteurs importants

UNEP/CBD/COP/DEC/IX/28 - 9 October 2008



Les villes présentent généralement une biodiversité élevée (influence de la présence de ressources naturelles sur les choix d'implantation)



Plan d'action

UNEP/CBD/COP/DEC/X/22 - 27 Octobre 2010

Plan d'action sur les gouvernements sous-nationaux, les villes et autres autorités locales pour la diversité biologique

- Impliquer les provinces, les villes et autres LA's
- Stimuler et soutenir l'engagement des LA's dans la mise en oeuvre des objectifs de la CBD
- Encourager les LA's à développer des LBSAPs et mener des campagnes de sensibilisation
- Outiller les LA's, élaborer et diffuser des guides de bonnes pratiques, développer des programmes de formation et mettre en place des plateformes d'échange
- Encourager les LA's à développer et mettre en place des programmes de monitoring et à rapporter au sujet de leurs progrès (CBI)



SNBB & autorités locales

Stratégie (préface) :

« La réalisation des objectifs de cette Stratégie repose sur la bonne volonté et la *participation active de tous les acteurs* (les autorités régionales, fédérales et locales, les communautés, les acteurs pour la conservation de la biodiversité, d'autres secteurs, les institutions scientifiques, les organisations non gouvernementales, la société dans son ensemble et d'autres acteurs impliqués). »

Principe de subsidiarité:

« En vertu du principe de subsidiarité, le *niveau de pouvoir compétent le plus bas* doit prendre des mesures efficaces et concrètes. »

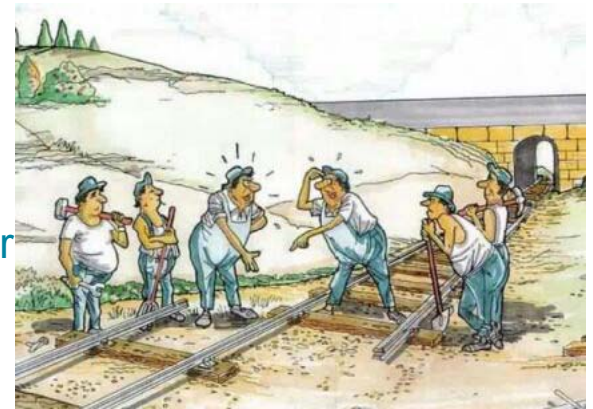


SNBB & autorités locales

Objectif 5.1

« Promouvoir les *partenariats* entre parties prenantes à tous les niveaux du processus décisionnel en matière de biodiversité »

- ▶ prendre part aux *décisions*
- ▶ partager des *informations* et de l'expertise
- ▶ *collaborer* de manière complémentaire et intégrée
- ▶ prendre des *initiatives* à tous les niveaux de pouvoir



PDOV + MINA-plan :

« Renforcer la *coopération* avec les autorités locales et les communautés (amélioration du soutien) »



SNBB & autorités locales

Objectif 8.2

« Il faut soutenir et développer plusieurs instruments participatifs locaux dont l'ambition est de former et de sensibiliser le public »

- ▶ PCDN
- ▶ Contrats de rivières
- ▶ Parcs naturels
- ▶ CRIE



Actions des autorités locales

Etat des lieux à mi-parcours:

- Conservation in situ
 - ▶ plans d'action espèces
- Gestion / Restauration
 - ▶ PCDN
 - ▶ Contrats de rivière
 - ▶ Fauchage tardif
 - ▶ Combles et clochers
 - ▶ Nature au jardin
 - ▶ Gestion différenciée
 - ▶ Gestion des IAS
- CEPA



Nouvel objectif pour la SNBB



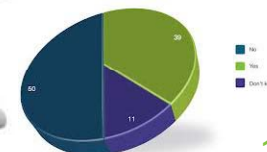
Objectif 14

« Promouvoir l'engagement des villes, provinces et autres autorités locales dans la mise en œuvre de la Stratégie pour la Biodiversité 2020 »



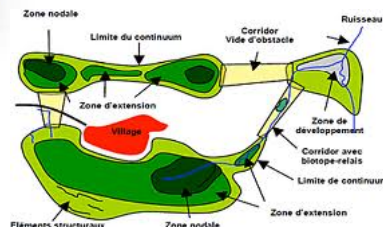
Objectif 14.1

« Encourager les autorités locales à développer et mettre en œuvre des stratégies locales pour la biodiversité et les plans d'actions y afférents »



	Positif (pour atteindre l'objectif)	Négatif (pour atteindre l'objectif)
Origine interne (organisationnelle)	Forces S Strengths	Faiblesses W Weaknesses
Origine externe (origine & environnement)	Opportunités O Opportunities	Menaces T Threats

© 3poD * www.ClipartOf.com/16323



Nouvel objectif pour la SNBB

“L'engagement des villes, provinces et autres autorités locales est crucial pour la concrétisation des objectifs de la Stratégie nationale pour la biodiversité, à tous les niveaux. L'action locale pourrait être facilitée grâce au renforcement et à la diffusion des outils stratégiques et des lignes directrices appropriés, ainsi que grâce à la diffusion des meilleures pratiques à l'appui de l'utilisation multifonctionnelle des espaces naturels. Les programmes de renforcement des capacités et les plates-formes d'échange pourront fournir une assistance et/ou des conseils techniques appropriés. Des campagnes de sensibilisation pour les résidents locaux à propos de l'importance de la biodiversité et des services écosystémiques, ainsi que l'octroi de subventions appropriées pour les autorités locales devraient être activés afin d'encourager et de soutenir l'engagement local en faveur de la biodiversité. Les villes et les autorités locales sont encouragées à surveiller l'état d'avancement de leurs projets et à en faire rapport par le biais d'un indice standardisé de la biodiversité, dont l'indice de biodiversité de la ville (IBV).”



Nouvel objectif pour la SNBB

“La biodiversité doit conserver ou reconquérir sa place dans l'espace urbain, car elle remplit d'importantes fonctions naturelles, tout en contribuant à la santé physique et mentale, aux loisirs, à l'éducation et à la sensibilisation. À cet effet, il est important de mieux préserver et de mieux connecter les espaces verts et les espaces ouverts dans et autour des zones urbanisées par le biais du développement d'une infrastructure verte . Plus important, leur qualité doit être améliorée afin de permettre leur utilisation multifonctionnelle. Historiquement, nous observons qu'en dépit d'une utilisation intensive de la terre et d'une urbanisation dense, les zones urbaines abritent souvent un patrimoine naturel important, pour les mêmes raisons historiques qui ont conduit la présence humaine et le développement économique à cet endroit. Ce constat est tout particulièrement vrai pour la Région de Bruxelles-Capitale. L'infrastructure verte se compose des réseaux vert et bleu. Sa définition exacte sera fournie après la publication de la communication de la Commission européenne sur l'infrastructure verte (attendue en juin 2013).”



Nouvel objectif pour la SNBB

*“The **engagement** of cities, provinces and other local authorities is **crucial** for the achievement of the objectives of the National Biodiversity Strategy at all levels. Local action could be facilitated through the enhancement and dissemination of appropriate **policy tools** and guidelines, and the diffusion of best practices supporting the multifunctional use of natural spaces. **Capacity-building programs** and **exchange platforms** can provide appropriate technical assistance and/or guidance. **Awareness-raising campaigns** for local residents on the importance of biodiversity and ecosystem services, and appropriate **subsidies** for local authorities should be in place to stimulate and support local engagement in favour of biodiversity. Cities and local authorities are encouraged to **monitor and report** on their progress by means of standardized biodiversity index, such as the city biodiversity index (**CBI**).”*



Nouvel objectif pour la SNBB

“Biodiversity must keep or regain its place in the urban space as it performs important natural functions while contributing to physical and mental health, recreation, education and public awareness. To this end, it is important to better preserve and connect green spaces and open spaces around and within urbanized areas by developing a green infrastructure. Most importantly, their quality needs to be improved to enable their multifunctional use. Historically, we note that despite a heavy land use and dense urbanization, urban areas often host an important natural heritage for the same historical reasons that led to the human presence and economic development in this location. This is notably the case in the Brussels-Capital Region.”



Merci de votre
attention !

S t r a t é g i e
nationale de la Belgique
pour la Biodiversité
2 0 0 6 - 2 0 1 6

PROCESSUS
D'ACTUALISATION
(Doc. 3)



INFO



02 775 75 75

www.leefmilieubrussel.be

www.bruxellesenvironnement.be