



Biodiversiteit 2020,
Actualisering van de
Belgische nationale
s t r a t e g i e

Acties van het Brussels Stedelijk Gewest

Marie-Céline Godin,
Leefmilieu Brussel

Brussel, Groene stad, stad vol Natuur



Wettelijke kader

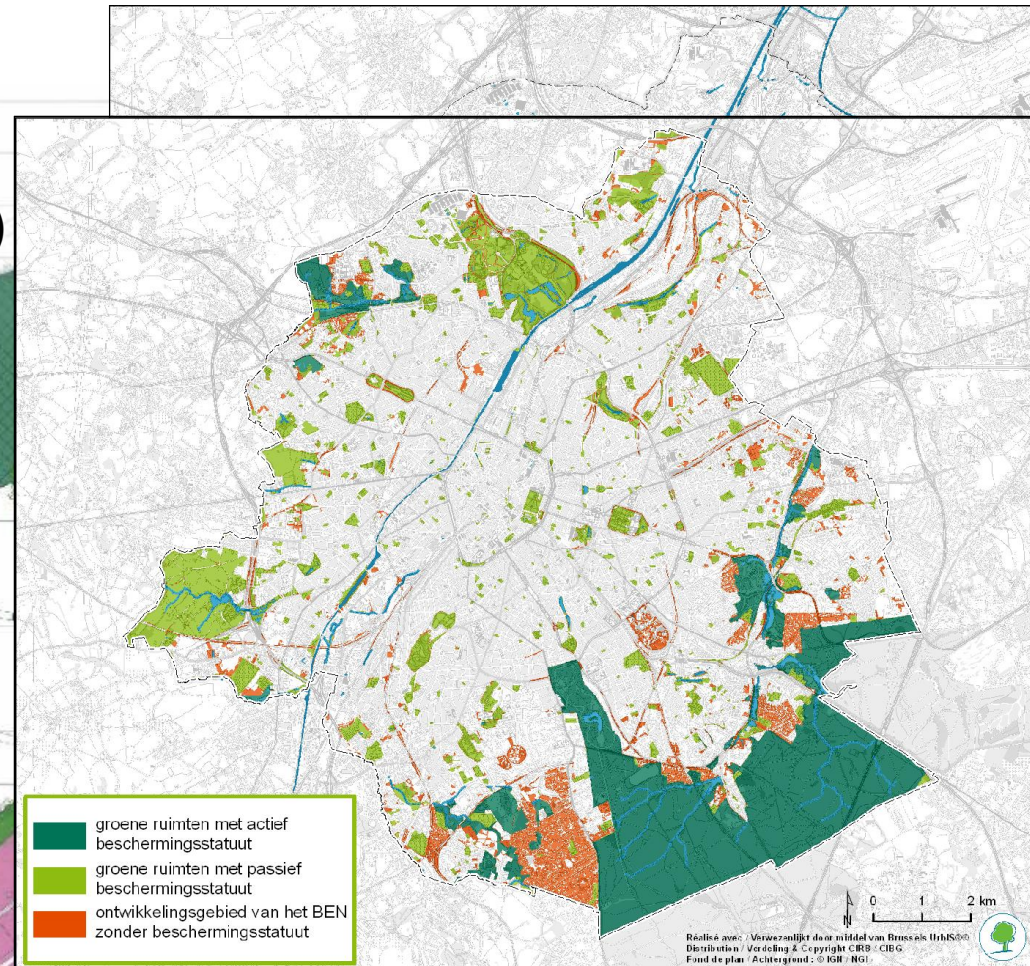
Ordonnantie van 1 maart 2012

Bescherming van het natuurlijk milieu

- Groene zones
- Natuurrservaten: 14 (127 ha)
- Bosreservaten : 2 (112 ha)
- Natura 2000 sites : 3 (2 321 ha)

14 % van het
grondgebied onder
actieve
beschermingstatut

- Passende beoordeling
- Instandhoudingsdoelstellingen
- Beheersplannen



Wettelijke kader

Ordonnantie van 1 maart 2012

Bescherming van dier- en plantensoorten

- Diverse verboden
- Actieve beschermingsmaatregelen
- Sanitair toezicht
(preventie en bestrijding van ziektes)
- Duurzaam gebruik van het milieu en de soorten

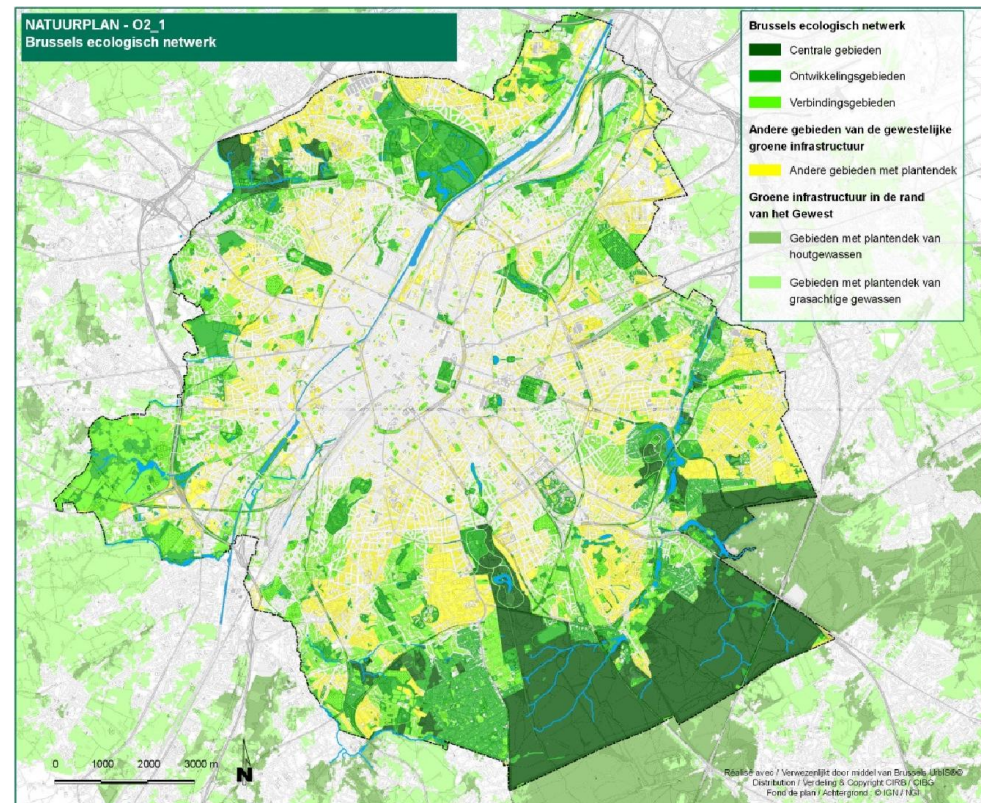


Wettelijke kader

Ordonnantie van 1 maart 2012

Bescherming van stadsbiotopen en landschapselementen

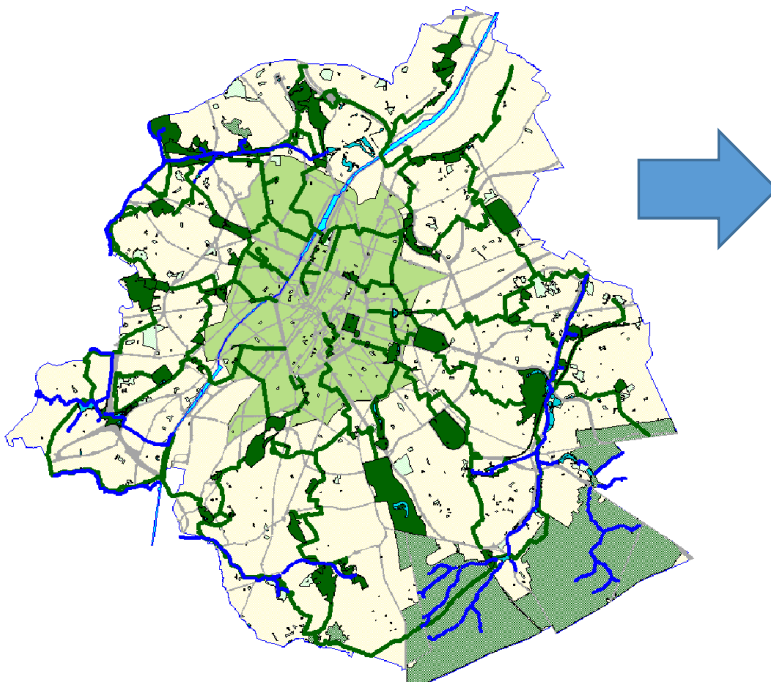
⇒ Naar een Brussels ecologisch netwerk



Wettelijke kader

Gewestelijk plan voor duurzame ontwikkeling

- Levenskader en het Groen en Blauw Netwerk



Wettelijke kader

Gewestelijk Natuurplan

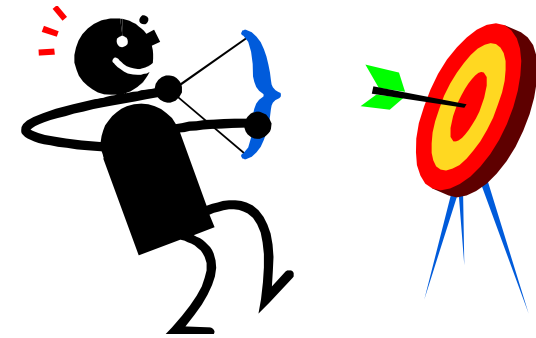
EEN VISIE TOT 2050

- Een Gewest dat groen is tot in de kern, waar de natuur toegankelijk is voor alle bewoners
- Een Gewest waarin alle vormen van de natuur hun plek hebben en waar de bewoners zich bewust zijn van de waarde van hun natuurlijk patrimonium en dit ook respecteren
- Een Gewest waar de investeerders en de overheid dit natuurlijk erfgoed beschouwen als een troef voor de aantrekkelijkheid en de duurzame ontwikkeling van de stad
- Een Gewest met een rijk en divers natuurlijk erfgoed, dankzij de acties voor instandhouding en herstel



Wettelijke kader

Gewestelijk Natuurplan



7 GROTE DOELSTELLINGEN – 26 MAATREGELEN

1. De toegang tot de natuur voor de Brusselaars verbeteren
2. Het gewestelijk Groen netwerk versterken
3. De natuuruitdagingen integreren in plannen en projecten
4. Het ecologische beheer van de groene ruimten uitbreiden en versterken
5. De aanwezigheid van wilde dieren en planten verzoenen met de stadsontwikkeling
6. De Brusselaars sensibiliseren en mobiliseren voor natuur en biodiversiteit
7. Zorgen voor een beter bestuur op het vlak van de natuur

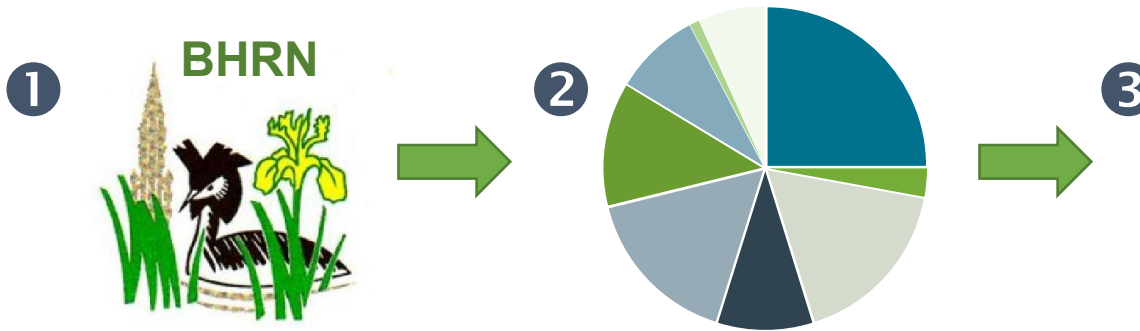
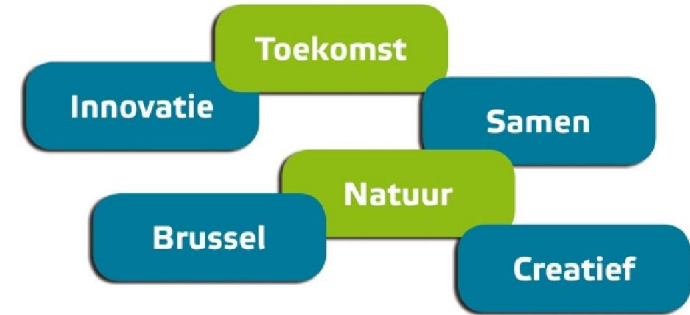


Wettelijke kader

Gewestelijk Natuurplan

EEN OPEN EN TRANSPARENT PROCES

- Een diagnose en aanbevelingen
 → Het Natuurrapport (2012)
- Een participatieve proces in 3 fases
 → Advies van de BHRN
 → Gemengde ateliers
 → Consultaties van de overheden en openbare onderzoek



Een top project : het Groen Netwerk

Concepten en doelstellingen

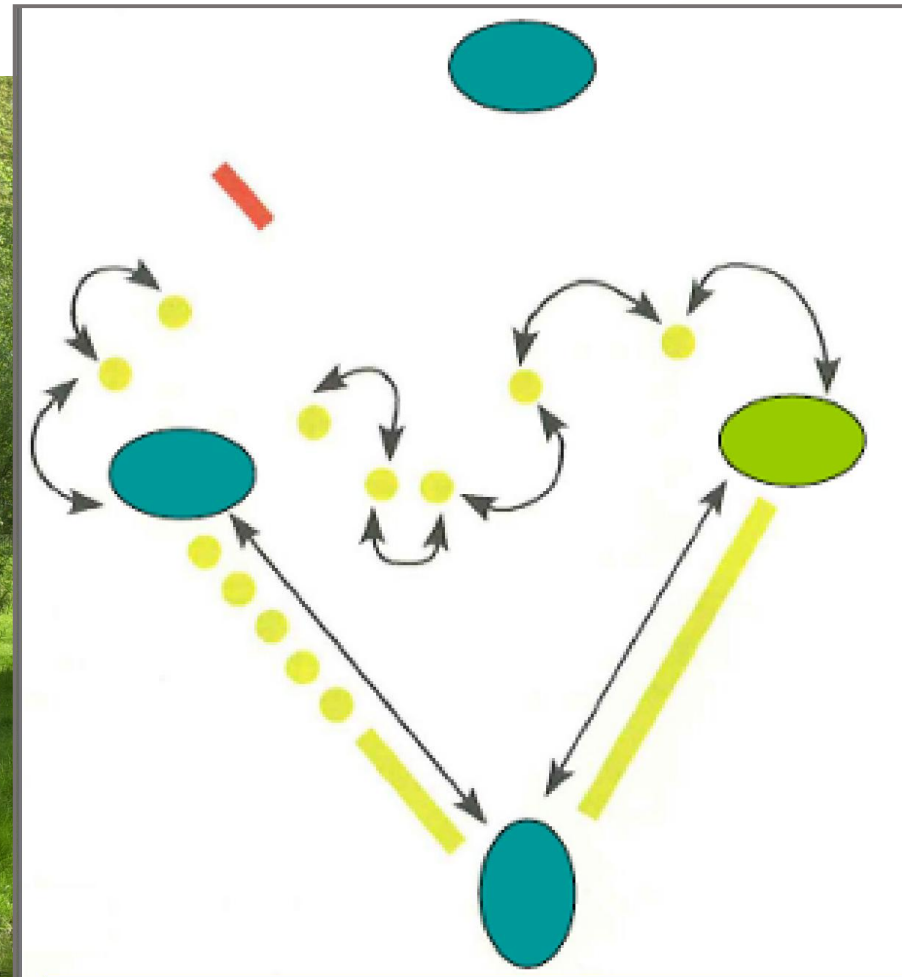
- Optimalisatie van de functies
 - socio-recreatieve functie
 - ecologische functie en functie voor leefmilieu
 - functie gerelateerde met landschap, cultuur en erfgoed
- Integratie van de urbane ruimte
- Linken creëren



Een top project : het Groen Netwerk

Onderliggende strategieën

- Socio-recreatief netwerk
- Ecologisch netwerk
- Blauw netwerk
- Lokale aanpak
- Netwerk aanpak
- Transversale aanpak

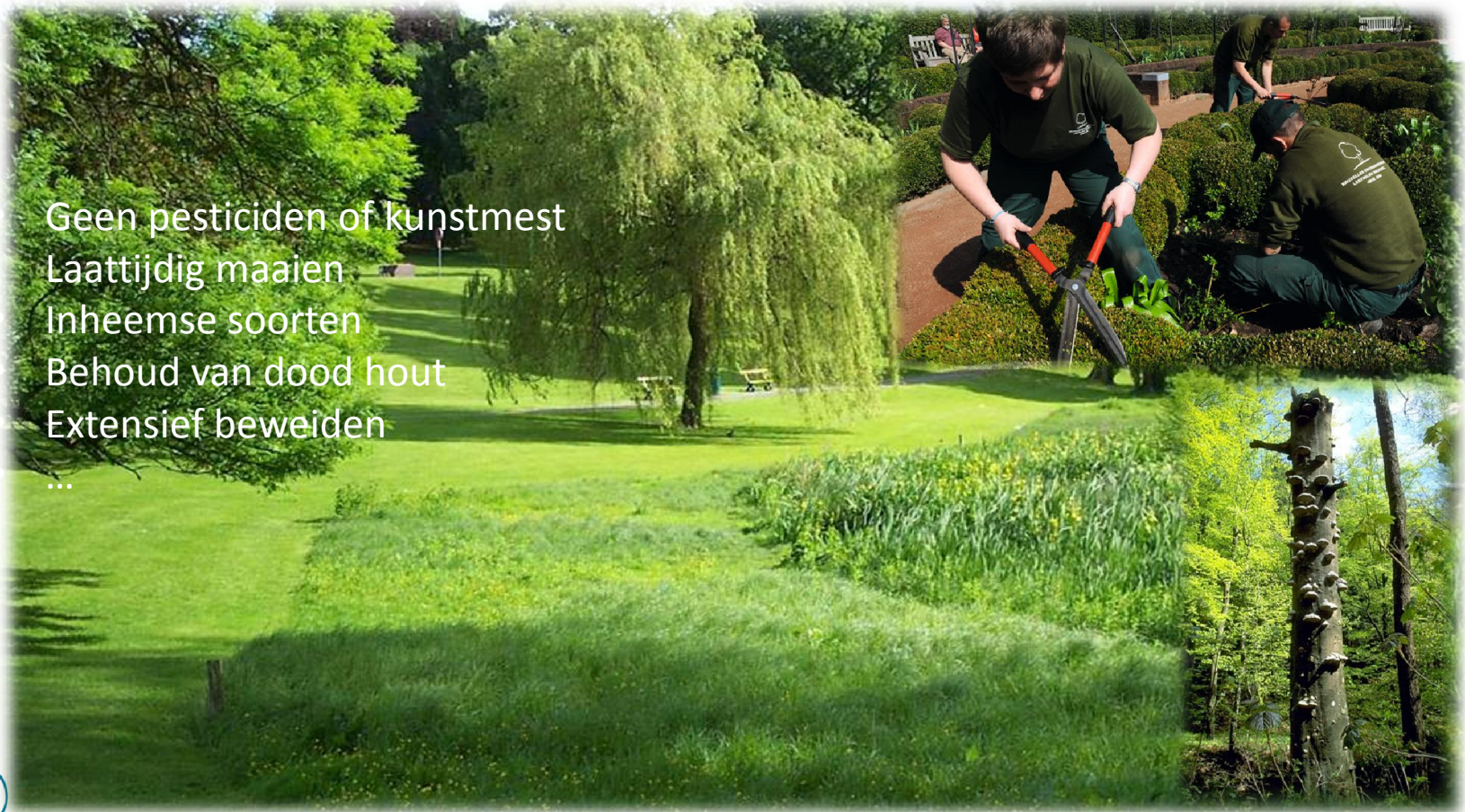


Een top project : het Groen Netwerk

Ecologisch beheer

Geen pesticiden of kunstmest
Laattijdig maaien
Inheemse soorten
Behoud van dood hout
Extensief beweiden

...



Conclusie

De staat van instandhouding van natuurrijke ruimten **behouden**
De potentieel voor de biodiversiteit **ontwikkelen**



Dank u voor uw aandacht !

Marie-Céline GODIN - Coördinator van projecten en plannen

Leefmilieu Brussel – BIM
Afdeling Groene ruimten
Gulledelle 100 B-1200 Brussel

E-mail openbaar onderzoek :
ep-nat-oo@leefmilieu.irisnet.be



INFO



02 775 75 75

www.leefmilieubrussel.be