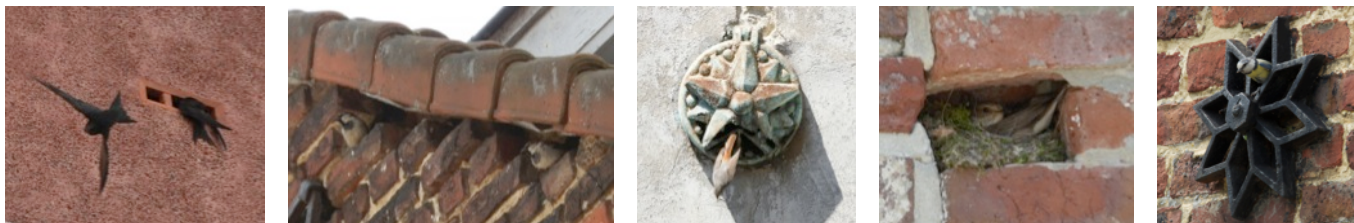
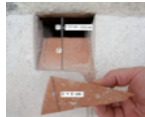
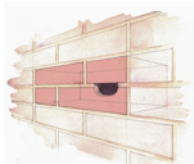


# Avifaune des bâtiments : une grande oubliée



Martinets noirs, Moineaux domestiques, Rougequeue noir, Gobemouches gris, Mésange bleue (© M. Zucca, M. Wauters, P. Lambelin, M. Fasol, P. Voneche)

Martinets, moineaux, rougequeue, ... Autant d'espèces citadines qui dépendent du bâti pour se reproduire. Malheureusement, peu sont ceux qui en ont conscience, même parmi les naturalistes et autres acteurs de la biodiversité.

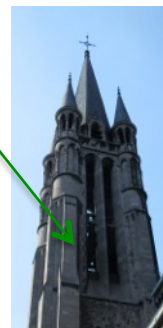
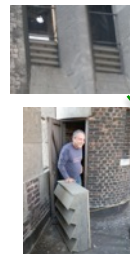


Dans le monde entier, les méthodes de construction et de rénovation, notamment la tendance à l'isolation des bâtiments, entraînent la disparition des sites de nidification. Pourtant, des solutions existent!

Nichoirs intégrés sous une corniche, brique intégrée, trou d'aération aménagé, 2 exemples d'aménagements de trous de boulin. (© M. Wauters, Ecosurv, Apus & Nyctalus SK, M. Ferri, M. Wauters, B. De Boeck/JC Hardy)



Briques intégrées sous les rives, corniches à martinets, nichoirs en façade et dans une tour d'église. (© Action for Swifts, M. Wauters, Swift Conservation, M. Wauters)



## Le GT Martinets en action :

- \* Conseils aux architectes, entrepreneurs, pouvoirs publics, associations & particuliers
- \* Interventions préventives, d'urgence ou compensatoires
- \* Conférences, animations, stands d'information
- \* Participation à des études et publications
- \* Projets internationaux

(Stratégie nationale pour la Biodiversité : objectifs 5.1, 5.2, 7, 11.3)

Contact: martinets@aves.be



Projet « Roots & Shoots » du Foyer à Molenbeek (© M. Wauters)



Martine Wauters, coordinatrice du GT, avec le Dr. Jane Goodall (partenariat international pour des projets « martinets » - © JGI)

