



Documentaires en continu Continue vertoning van films (26 min)



Grand Auditorium - Groot Auditorium
9.15-10.30 / 11.45-14.00

6'36''	BiodiverCITY Trail Effect (PLACES project)	FR + st NL/EN
1'05''	AlterIAS project over invasieve planten	NL
3'51''	Bruxelles, Ville Verte, Ville Nature Brussel, Groene Stad, Stad Vol Natuur	NL / FR
2'08''	Agentschap voor Natuur en Bos en Inverde Jaaroverzicht 2013	NL
8'41''	Plans communaux de développement de la nature (PCDN) en Wallonie	FR
2'43''	Ondernemers Lommel LOC zetten zich in voor de vlinder-Agentschap voor Natuur en Bos	NL
1'05''	Projet AlterIAS sur les plantes invasives	FR

BELGIAN BIODIVERSITY PLATFORM

BELGIAN BIODIVERSITY PLATFORM 
Give wings to your research Biodiversity.be

THE BELGIAN BIODIVERSITY PLATFORM IS A BELGIAN SCIENCE POLICY OFFICE (BELSPO) INITIATIVE. IT IS A NEUTRAL AND INTEREST-FREE SCIENCE-POLICY INTERFACE, PROVIDING CREDIBLE INFORMATION ON BIODIVERSITY SCIENCE. WE ARE A MULTIDISCIPLINARY TEAM OF EXPERTS THAT PROVIDE SERVICES TO SCIENTISTS AND POLICY MAKERS.

Participate in our communities of practice, conferences, experts meetings, trainings, consultations and information sessions. Expand your network, share your knowledge, discover new methodologies, and collaborate with experts from a diversity of fields in a participative way.

MEET other experts

Get your data published in web portals which showcase your datasets and research activities. Publish descriptions of your datasets in scientific journals ('data papers'). Get IT support in organising, cleaning and publishing your biodiversity data. Get funding for the digitisation of your data through our digitisation calls.

PUBLISH your data

Check our news section updated on a weekly basis to be informed on Belgian, European and international funding opportunities.

FUND your research

We are an interface between the Belgian biodiversity research community and national/ international scientific, policy and science-policy initiatives. We promote the engagement of Belgian experts in scientific support activities of biodiversity-related conventions and initiatives. You can follow biodiversity policy developments by consulting our website.


LINK-UP with policy

BELGIAN BIODIVERSITY PLATFORM
Avenue Louise 231 • 1050 Brussels, BELGIUM
+32 (0)2 238 36 71 • contact@biodiversity.be
www.biodiversity.be • twitter.com/Biodiversity_be




"Give wings to your research"


Login Search:

Belgian Biodiversity Platform  Give wings to your research


[Home](#) [About us](#) [News](#) [Events](#) [Biodiversity Data](#) [Science Networking](#) [Training Tools](#) [Think-tank](#) [Documents](#) [Contact](#)




Publish your data



Fund your research



Meet other experts



Think with us

The Belgian Biodiversity Platform is a science-policy interface.

We offer a privileged access to primary biodiversity data and [research](#) information.

We encourage interdisciplinary cooperation among scientists and serve as an interface between researchers and science policy organisations.

We advise on the designation of biodiversity research priorities.

We promote Belgian biodiversity research at international fora.

[Read more](#)

www.biodiversity.be



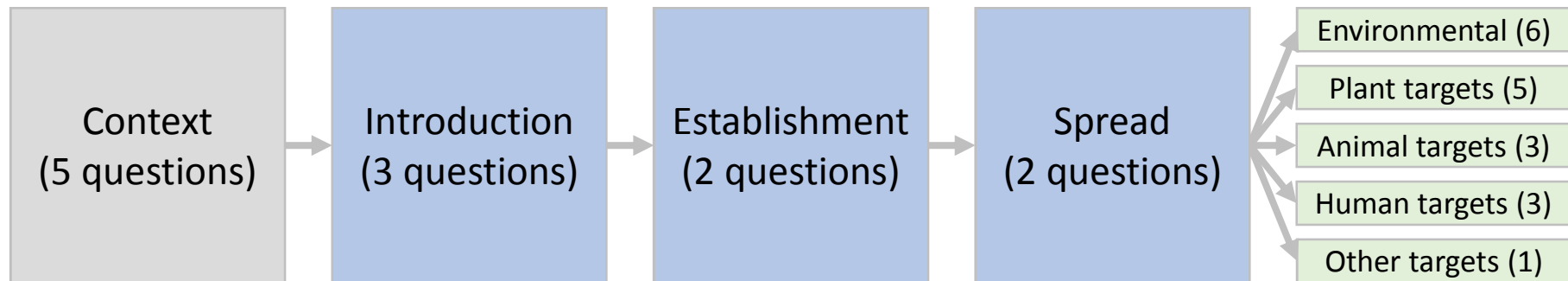
Harmonia⁺

a risk-screening procedure
for alien species

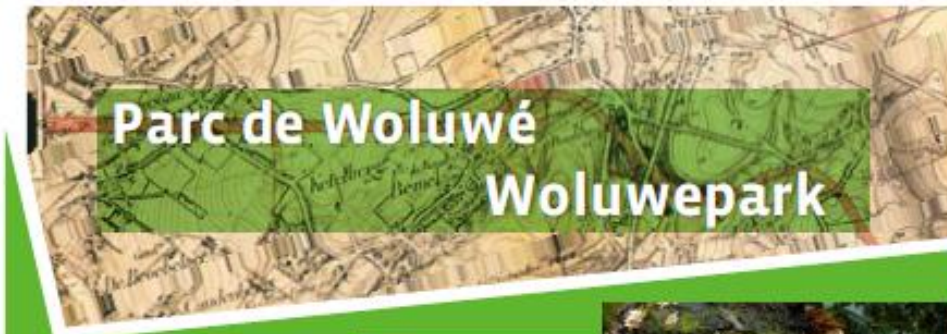


Bram D'hondt¹, **S. Vanderhoeven**¹, **S. Roelandt**², **F. Mayer**³, **V. Versteirt**⁴, **E. Ducheyne**⁴, **G. San Martin**⁵,
J.-C. Grégoire³, **I. Stiers**⁶, **S. Quoilin**⁷, **E. Branquart**⁸

¹ **Belgian Biodiversity Platform**, ² **Veterinary and Agrochemical Research Centre**,
³ **Université Libre de Bruxelles**, ⁴ **Avia-GIS**, ⁵ **Walloon Agricultural Research
Centre**, ⁶ **Vrije Universiteit Brussel**, ⁷ **Belgian Scientific Institute for Public Health**,
⁸ **Service Public de Wallonie**



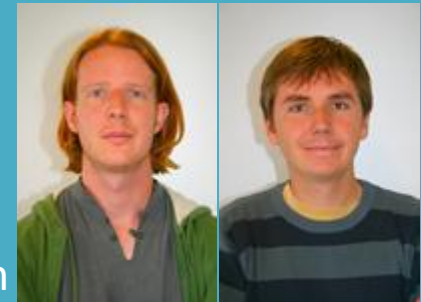
- the *environmental domain* refers to *wild animals and plants, habitats and ecosystems*
- the *plant domain* refers to *cultivated plants*
- the *animal domain* refers to *domesticated animals*
- the *human domain* refer to *humans*
- the *other domain* refers to, e.g., *infrastructure*



Gedifferentieerd beheer in het Woluwepark (Sint – Pieters - Woluwe)

- ✓ Combineren patrimonium en - natuurbescherming
- ✓ Uitbouw van het Natura 2000 netwerk
- ✓ Opname ecologische voorschriften in beheercontracten
- ✓ Ontwikkeling van biologisch waardevolle graslanden
- ✓ Habitatherstel voor beschermde diersoorten

Auteurs de Projet :
 Axel Demonty
 Erik De Schrijver
 Mathias Engelbeen





Aménagement de la Promenade Verte au Plateau Engeland

(Uccle – 26/02/2013)



- ✓ Création d'une liaison piétonne entre le Kriekenput et le Bois du Verrewinkel
- ✓ Découverte du site Natura 2000 dans le respect de celui-ci
- ✓ Techniques douces d'aménagement
- ✓ Restauration de la chênaie acidophile
- ✓ Mise en place d'un plan de gestion spécifique

Mention spéciale aux Règles d'Or 2013 de l'urbanisme catégorie « Espaces publics »

Auteur de Projet : Jérôme Durieux



Plaine du Bourdon Horzelplein



Aménagement de la Promenade Verte à la Plaine du Bourdon (Uccle – 25/09/2012)

- ✓ Création d'une liaison piétonne et cycliste entre la réserve naturelle du Kinsendael et le Keyenbempt
- ✓ Rétablissement de la liaison paysagère et écologique entre ces sites
- ✓ Remise à ciel ouvert du Geleytsbeek
- ✓ Renforcement du rôle tampon du cours d'eau

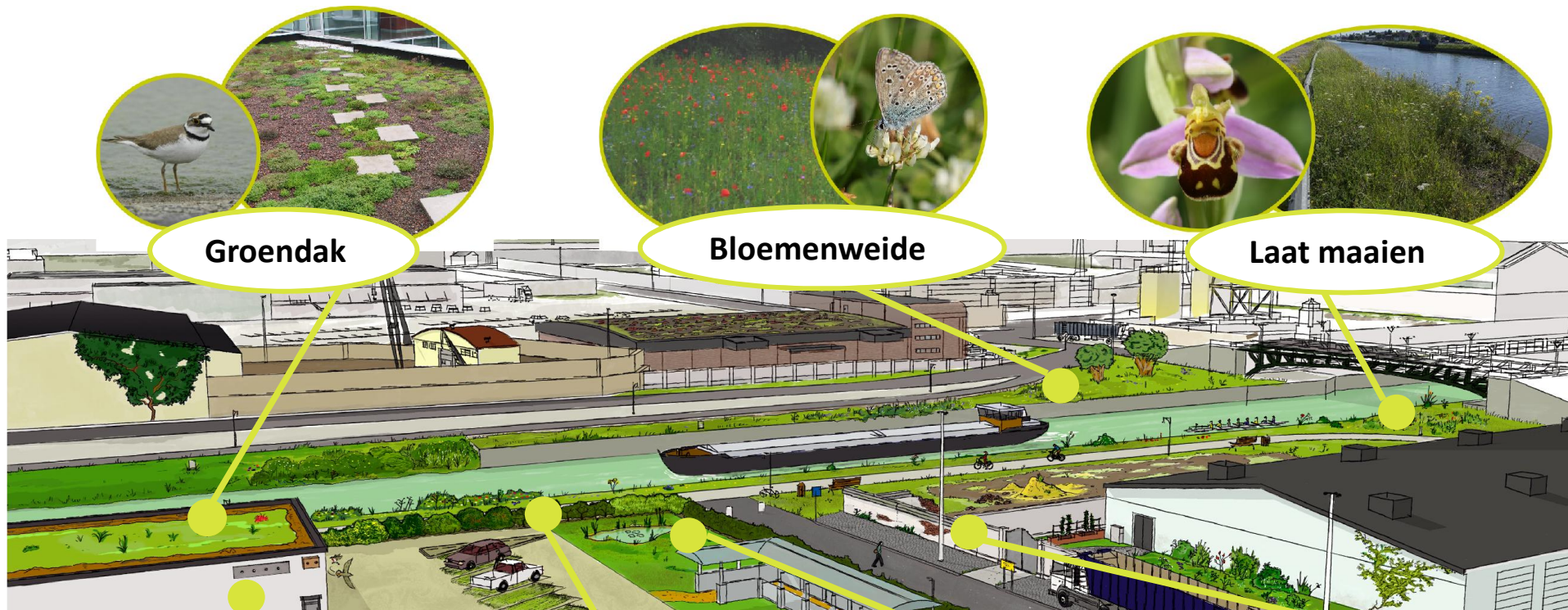
Mention spéciale aux Règles d'Or 2013 de l'urbanisme catégorie « Espaces publics »

Auteurs de Projet : Gaëtan Sautois et Bertrand Veys



Het Zennekanaal

Een ecologische corridor in het hart van Brussel



Groendak



Bloemenweide



Laat maaien



Nestkast



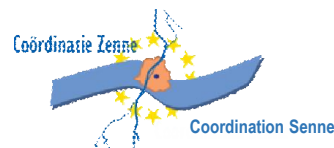
Inheemse haag



Waterpartij



Oude muur



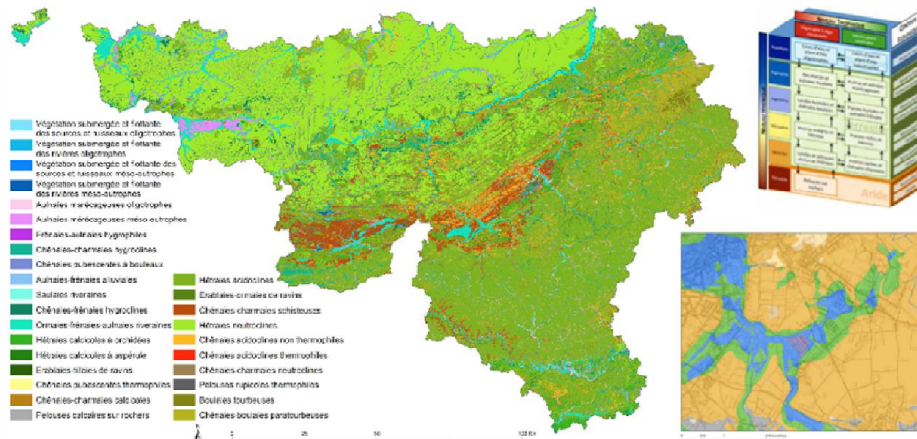
OBJECTIF

Outil fiable et précis d'aide à la gestion et à l'orientation de la politique d'aménagement du territoire en matière de conservation du patrimoine naturel.

MÉTHODOLOGIE

Les milieux naturels potentiellement présents sur le territoire ont été décrits dans une typologie fonctionnelle sous forme de lignes évolutives des habitats, puis cartographiés selon les caractéristiques des sols et du relief. La capacité du territoire à supporter quatre groupes écologiques représentatifs de la biodiversité régionale a été évaluée et cartographiée au travers du critère de portance écologique.

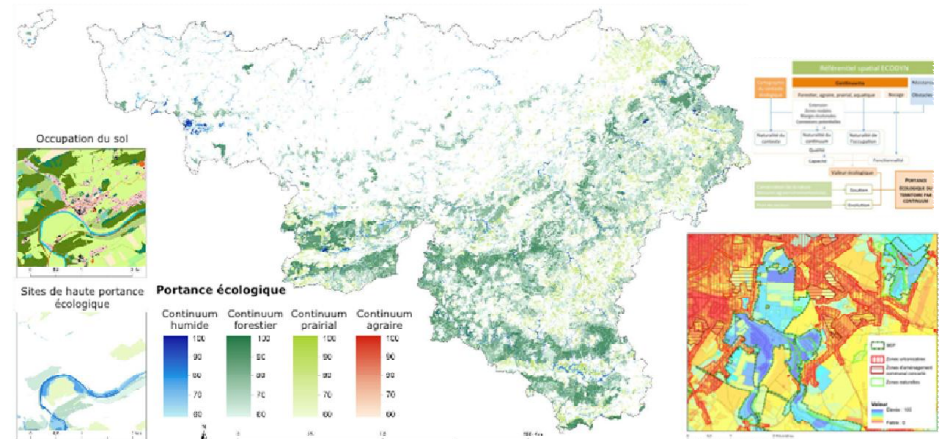
CARTOGRAPHIE DE LA VÉGÉTATION POTENTIELLE EN WALLONIE



La typologie ECODYN situe les différents habitats naturels selon leurs principaux caractères : le contexte écologique, le niveau hydrique et le niveau trophique. Ceux-ci ont été cartographiés de manière précise sur base notamment des données de relief et de sol.

Les cartographies thématiques ont été combinées selon la typologie pour établir la carte des milieux naturels potentiels sur le territoire.

IDENTIFICATION DES SITES DE HAUTE PORTANCE ECOLOGIQUE



Pour quatre groupes écologiques (forestier, prairial, agricole et humide), un indicateur de valeur écologique intégrant les dimensions de qualité, capacité et fonctionnalité du territoire a été combiné avec les indicateurs relatifs aux typologies actives et passives pour évaluer et cartographier la portance écologique du territoire.

Les sites obtenant les meilleurs scores des divers continuums donnent une idée du réseau régional potentiel théoriquement le plus apte à jouer le rôle de support à la biodiversité.

VALORISATION

Grâce à leur haute résolution, les résultats peuvent être valorisés à diverses échelles.

- La cartographie de la végétation potentielle permet de gérer les continuités écologiques fondamentales et est utile notamment aux prospections de terrain, par exemple dans le cadre de Natura 2000.
- Les cartographies de portance écologique des différents continuums sont valorisables au moins jusqu'à l'échelle communale. Elles peuvent contribuer, par exemple, à l'analyse spatiale qualitative des lignes climatiques ou à l'évaluation des impacts liés à des projets d'aménagement et à la recherche d'espaces appropriés pour leur compensation, ou encore à l'identification de trames vertes et bleues.

LIENS AVEC LES OBJECTIFS SNB (STRATÉGIE NATIONALE BELGE)

OBJECTIF 1 : IDENTIFIER ET SURVEILLER LES HABITATS

La cartographie de la végétation potentielle est un palliatif intéressant à l'absence de cartographie exhaustive des habitats sur le territoire wallon.

L'indicateur de portance écologique permet une mesure récurrente de la qualité du territoire régional pour la biodiversité.

OBJECTIF 3 : RESTAURER LA BIODIVERSITÉ

L'identification des réseaux écologiques peut contribuer à l'adoption des mesures utiles à leur préservation et à leur développement.

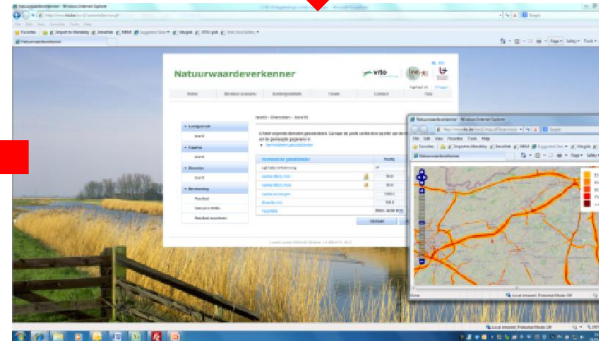
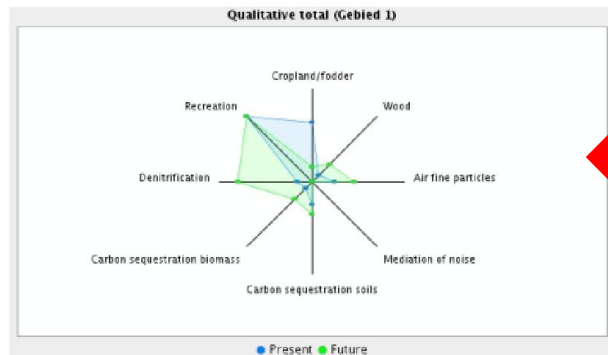
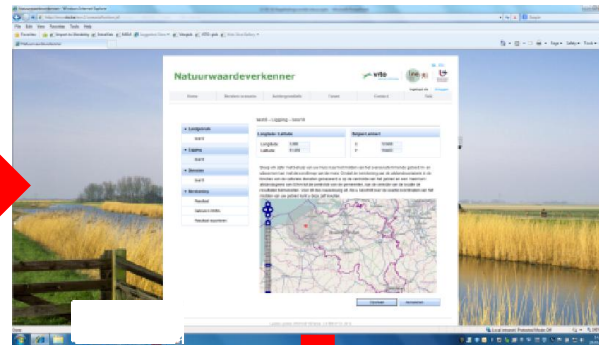
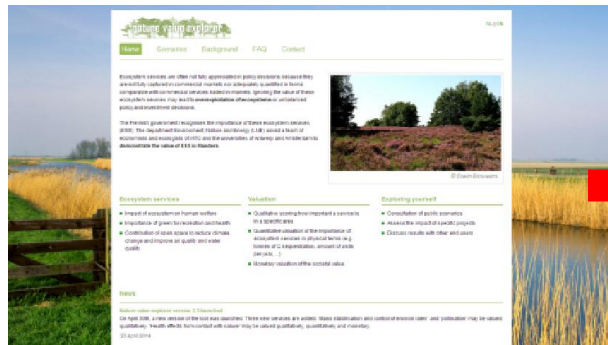
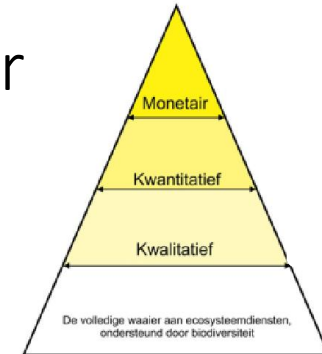
La cartographie de la végétation potentielle permet la localisation de zones de compensation planologiques en vue de restaurer un habitat.

OBJECTIF 5 : INTÉGRATION SECTORIELLE

Les outils visent spécifiquement la conservation de la nature et l'aménagement du territoire.

Natuurwaardeverkenner/Nature Value Explorer

Evaluer la valeur des services écosystémiques: approche pyramidale
 Ecosystem services economically valued: pyramid approach



Verder onderzoek

- » Het instrument wordt continu verbeterd
- » Uitbreiding naar stedelijke context

Nouvelles recherches

- » L'instrument est constamment amélioré
- » Extension au contexte urbain

3WATER: Natuurlijk Samenwerken

- LIFE-project: coördinator ELO met ANB, private eigenaars, gemeenten
 - Basis Triple E: Ecologie (natuur), Educatie (samen) en Economie (werk)
- => herstel vijvers en poelen, grachten, heide en grasland: voor boomkikker en roerdomp
- => wandelpaden, infoborden, infosessies
- => opleiding gidsen, verbetering visvijvers



LIFE ZENO: Zwinduinen

- Natuurherstel van een 220 ha duinhabitats en vochtige duinvalleien voor boomkikker en kamsalamander
- Inrichting voor begrazingsbeheer
- Aanleg wandelpaden en infoborden



LIFE DANAH: Forces in Nature

- Samenwerking ANB en Defensie
- Grootschalig natuurherstel Natura 2000, opleiding, communicatie
 - => herstel van 4000 ha heide, vennen, bosgebied + aanpak exoten, duinen, moeras
 - => lespakket natuurbehoud
 - => infoborden, infosessies, geleide wandelingen



Science Spotting in the Park

LEADING ORGANIZATION:

Royal Belgian Institute of Natural Sciences (Natural History Museum)

Partner organizations:

Regional Ministry of research, Municipality of Brussels, ULB, VUB (Universities), Petits Débrouillards (Science communicators), Probio (Biology teachers' association), EGEB, City mine(d), AQL (Citizens' association).

Setting the scene:

Getting to know numerous and strongly determined citizens associations has helped the RBINS match one of its main core business: "biodiversity protection and awareness" with the citizens current main concern: "water management", leading to the development of a common project for several districts of Brussels with the local authorities support.



PLACES

A Local Action Plan

- Address current challenges faced by the City and the Region in terms of sustainability & water management.
- Created from citizens' association to take part to this positive political trend.
- Role of the RBINS and Universities scientific focus and expertise
- Citizens at the origin of the project on water management and sustainability.

A Pilot Activity

- Taking the opportunity of a global rehabilitation project. The citizen's association (NRU-New Urban Rivers) highlight natural rainwater carriers
- Feasibility and implementation of a "biodiversity trail" in a large designated Historic Monument of the European Capital city: the Leopold Park.
- "Nature spots" of observation around the pond, local fauna and flora in the Park, pond banks vegetalization.
- Remarkable Trees. Birds and plants are exotic species – influence on the local biodiversity & history

- Creation of flowerbed citizens & City gardeners maintenance of these spots , and scientists (entomologists, botanists, etc.) developing content on the fauna related to these habitats.

Social dialogue is promoted :

- The project deals with various topics in the Park:
- History & water flow managed by the citizens;
 - the remarkable trees managed by biology teachers;
 - the wild bees, flowered meadow and vegetalized pond banks by the RBINS.

- ⇒ Dialogue between the citizens, the RBINS and the Municipality and Commission Monuments & Sites to develop this trail and ensure its maintenance.
- ⇒ New project on sustainable development in 6 districts of Brussels (RBINS & EGEB) through National Lottery.

- The project is aimed at being replicated:
- ⇒ new districts,
- ⇒ new discussions,
- ⇒ new actors
- ⇒ new (long term) collaborations

Links with the National Strategy

- ⇒ Maintain or restore biodiversity & ecosystemic services (Objective 3)
- ⇒ Improve & communicate on scientific knowledge on biodiversité & ecosystemic services (Objective 7)
- ⇒ Involve the community through communication, education, raising awareness & training (Objective 8)
- ⇒ Encourage cities, provinces and other local authorities to set up the Stratégie Biodiversité 2020 (Objectif 14)

CHRONOXYLE MONUMENTAL

IMPLANTATION DU "MONUMENT" : SITE DES FOURS À CHAUX TOURNAI
FONDATION FAMAWIWI

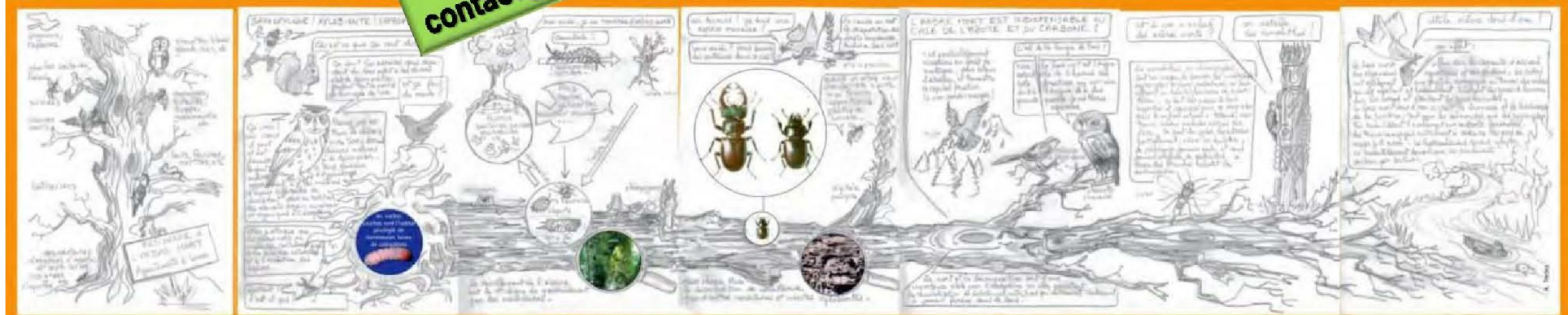
Amas "organisé" de bois morts d'apparence monumentale et d'essence grouillante d'une Vie à connaître, respecter, sauvegarder.

Appareillé de capteurs (images, sons, eaux, gaz, etc.), il servira de laboratoire.

Les gestes artistiques, pédagogiques, scientifiques et écologiques qui accompagneront sa création et son utilisation, contribueront au métissage fécond entre biodiversités, naturelle et culturelle.

*Financement étude de faisabilité
Avril 2014 au Mars 2015
Fonds LEMAY
(Fondation ROI BAUDOIN)*

CONTACT
RABOUTET Jean-Louis
contact@raboutet.com



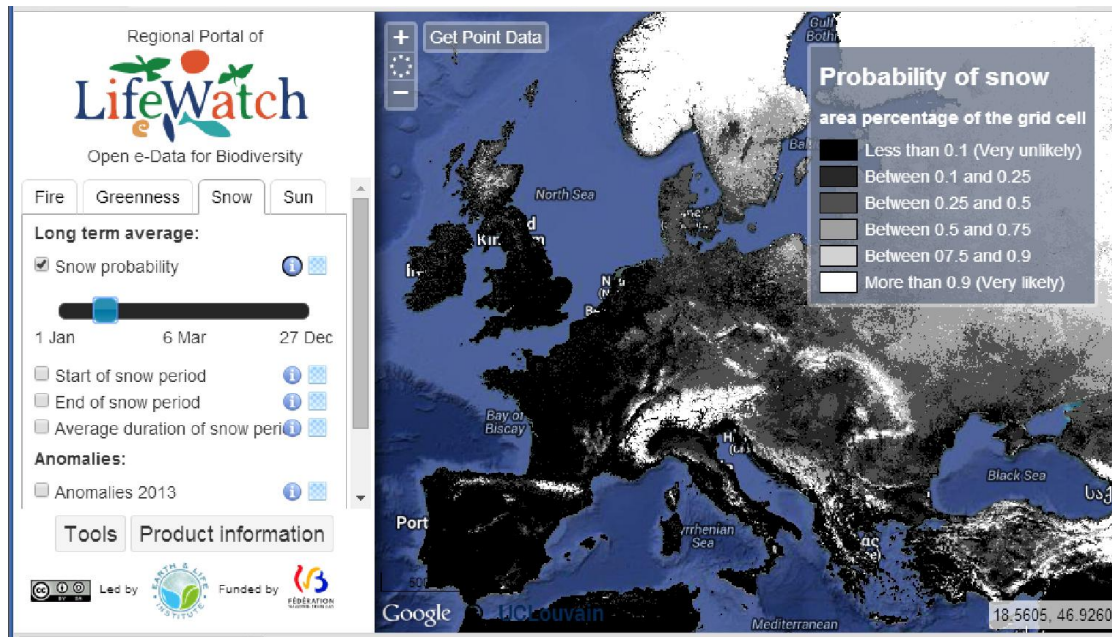
Lifewatch-WB : Open geodata for biodiversity

One site

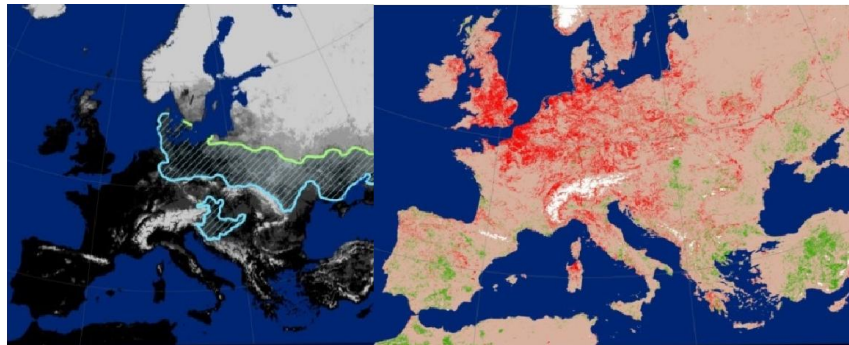
Uclouvain.be/lifewatch

Plenty of layers

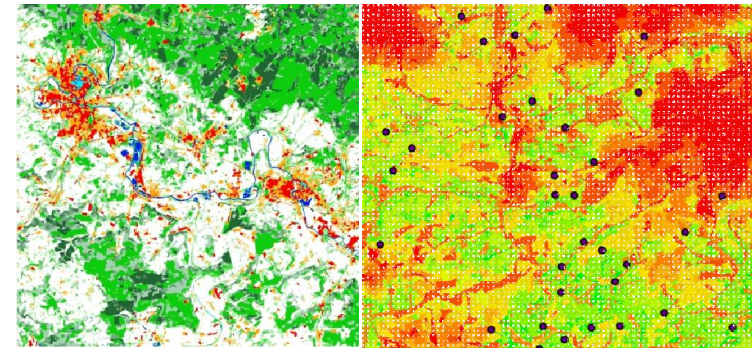
Fire, greenness, sun, snow



European land cover statistics



Combining database and models



UCL - EARTH & LIFE INSTITUTE



FÉDÉRATION
WALLONIE-BRUXELLES



BEEODIVERSITY
BE PART OF THE CYCLE



Stierkikker

Exotische soorten zijn geliefd omdat ze snel groeien of omdat ze mooi of bijzonder zijn.

Sommige exotische soorten ("invasieve exoten") veroorzaken problemen als ze ontsnappen of in het wild gedumpt, uitgezet of geplant worden.

Die soorten hebben meestal geen natuurlijke vijanden. Daardoor kunnen ze zo dominant worden dat ze andere soorten bedreigen. Ze kunnen ook economische schade en veiligheids-

of gezondheidsproblemen veroorzaken.



Het belangrijkste is: voorkomen dat "invasieve exoten" in onze natuur terechtkomen. Als dat niet lukt, is voor bepaalde soorten efficiënte bestrijding en beheer nodig.



Grote waternavel



Zomerganzen



Amerikaanse vogelkers

LIFE+ OZON project tackles the fragmentation of the Sonian forest

- 5.000 hectares European top nature
- Several million visitors each year
- Different busy transport routes (barriers)



LIFE+ OZON project ('Ontsnippering van het Zoniënwoud')

Budget: € 6.7 million; Duration: 2013-2017



ZONIËNWOU
LIFE+OZON

More information? Visit:
www.zonienwoud.be/lifeozon



Biodiversité des bâtiments : une grande oubliée

(Projet Martinets)



GT Martinets



Action for Swifts



Contact : martinets@aves.be
(Martine WAUTERS)

DGD-RBINS Programme

General Director for Development Cooperation – Royal Belgian Institute of Natural Sciences

Strategic objectives

1. To strengthen the scientific and technical knowledge base on biodiversity and on its linkages with ecosystem services and poverty reduction.

4. To raise awareness, etc. and build capacities for the implementation of the Europe-Third World (TW) on Access and Benefit Sharing (ABS).



5. To improve the knowledge on the measurement, reporting and verification (MRV) of policy choices and activities linked to biodiversity and ecosystem services.

4. To improve the mainstreaming of biodiversity and ecosystem services in policy sectors that have a high relevance for development.

3. To raise awareness and communicate on the importance of biodiversity and ecosystem services for poverty reduction and sustainable development, and on associated governance processes.

2. To enhance the international law on these issues and on associated governance processes.

Biodiversity and sustainable development go hand in hand

The 'Development Cooperation and Biodiversity' at RBINS is a centre of excellence for capacity building and development in developing countries involved in research, training, mainstreaming, dissemination, awareness raising, and policy advice on the conservation, management and sustainable use of biodiversity (species, ecosystems, genetic diversity through the Protocol of Nagoya). Capacity building on the Clearing House Mechanism (web-based information dissemination network) in national focal points for biodiversity and in the

context of the Global Taxonomy Initiative (GTI) is undertaken under the umbrella of the Rio Convention on Biological Diversity. The 'Development Cooperation and Biodiversity' is involved in institutional strengthening with selected partners in nature conservation.

The activities housed at RBINS are funded by DGD, as part of the implementation of the Aichi targets, the National Belgian biodiversity strategy and the EU 2010-2020 strategy for Biodiversity.



DGD-RBINS Programme

General Director for Development Cooperation – Royal Belgian Institute of Natural Sciences

More specific

- Individual grants
- Workshops in the South (taxonomy, ecology, marine modelling)
- Institutional cooperation with nature conservation agencies & universities in DR Congo, Burundi, Benin, Vietnam, Peru
- Capacity building for national CHM in e.g.: West-Africa, Morocco
- Awareness raising
- Special publications



12 CESTES POUR BIODIVERSITÉ ET L'É. AU BÉNIN



Active in following countries:

Algeria - Benin - Bolivia - Burkina Faso - Burundi - Cabo Verde - Cambodia - Cote d'Ivoire - DR Congo - Ecuador - Gambia - Ghana - Guinea - Guinea Bissau - Kenya - Laos - Liberia - Mali - Morocco - Mozambique - Niger - Nigeria - Palestinian Territory - Peru - Rwanda - Senegal - Sierra Leone - South Africa - Tanzania - Thailand - Togo - Uganda - Vietnam.



BIODIVERSITEIT 2020, ACTUALISERING VAN DE BELGISCHE NATIONALE BIODIVERSITEITSSTRATEGIE



MARIANNE SCHLESSER, ANNE-JULIE ROCHETTE
KONINKLIJK BELGISCH INSTITUUT VOOR NATUURWETENSCHAPPEN -
NATIONAAL KNOOPPUNT BIODIVERSITEIT



15 STRATEGISCHE DOELSTELLINGEN

85 voorgestelde maatregelen en 10 leidende beginselen voor implementatie

- | | | | | |
|---------------------------------|--------------------------------------|---------------------------------------|------------------------------------|------------------------------------|
| 1. Inventarisatie, Toezicht | 2. Bedreigende Processen A | 3. Beheer, Herstel B | 4. Duurzaam gebruik van rijkdommen | 5. Sectorale integratie C |
| 6. ABS Nagoya Protocol D | 7. Wetenschappelijke kennis E | 8. Onderwijs, Opleiding, Bewustmaking | 9. Regelgevingskader F | 10. Samenhangende implementatie |
| 11. Internationale samenwerking | 12. Globale biodiversiteitsagenda | 13. Globale kwesties | 14. Lokale overheden G | 15. Inzetten van middelen H |

NIEUWE OPERATIONELE DOELSTELLINGEN

- A)** Het aanpakken van nieuwe en opkomende risico's en van de impact van interne handel in levende soorten;
- B)** De bescherming en het herstel van de biodiversiteit en ecosystemendiensten via beschermde gebieden - groene infrastructuur - geen nettoverlies. Identificeren van introductiewegen van IAS;
- C)** Geleidelijke afschaffing van perverse stimulansen en gebruik van richtlijnen voor de integratie van de waarden van biodiversiteit en ecosystemendiensten, ook in ontwikkelingsstrategieën, planningsprocessen en rapporteringssystemen. Ontwikkelen van een aanpak om deze waarden op te nemen in de nationale boekhouding;
- D)** Implementeren van het Nagoya Protocol;
- E)** In kaart brengen van de ecosystemendiensten in België en evalueren van hun waarden;
- F)** Toezien op de implementatie en handhaving van de biodiversiteitswetgeving;
- G)** Betrekken van provincies, steden en andere lokale overheden;
- H)** Meer middelen (onder meer via vernieuwende mechanismen) inzetten en verbeteren van de

Bestuur

Monitoring en ondersteuningsmechanismen
Duur, rapportage, evaluatie en toetsing





**Merci pour votre attention!
Bedankt voor uw aandacht!**



**Salle 250 ans / Zaal 250 jaar + Lobby
Biodiversity:**

**Smoothie bar
Networking lunch
Poster session**