

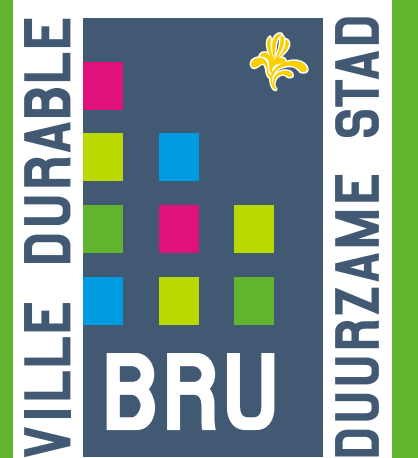
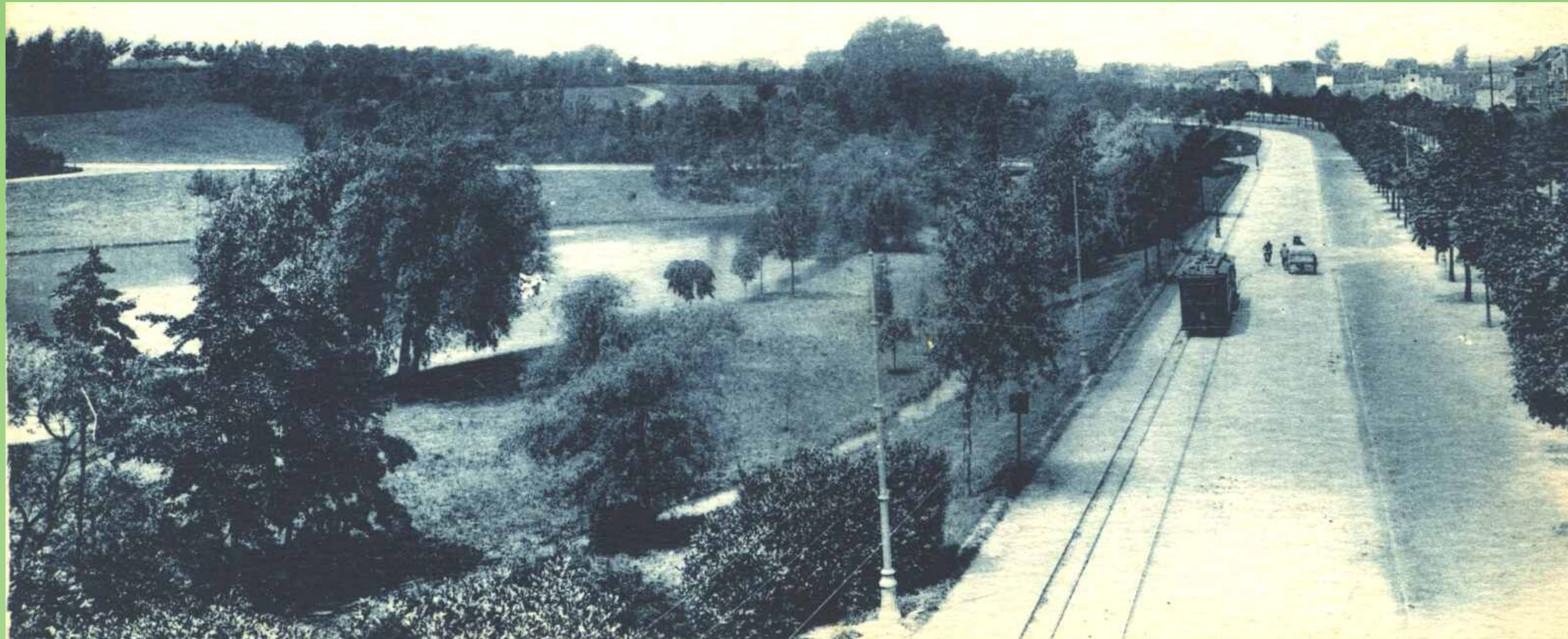
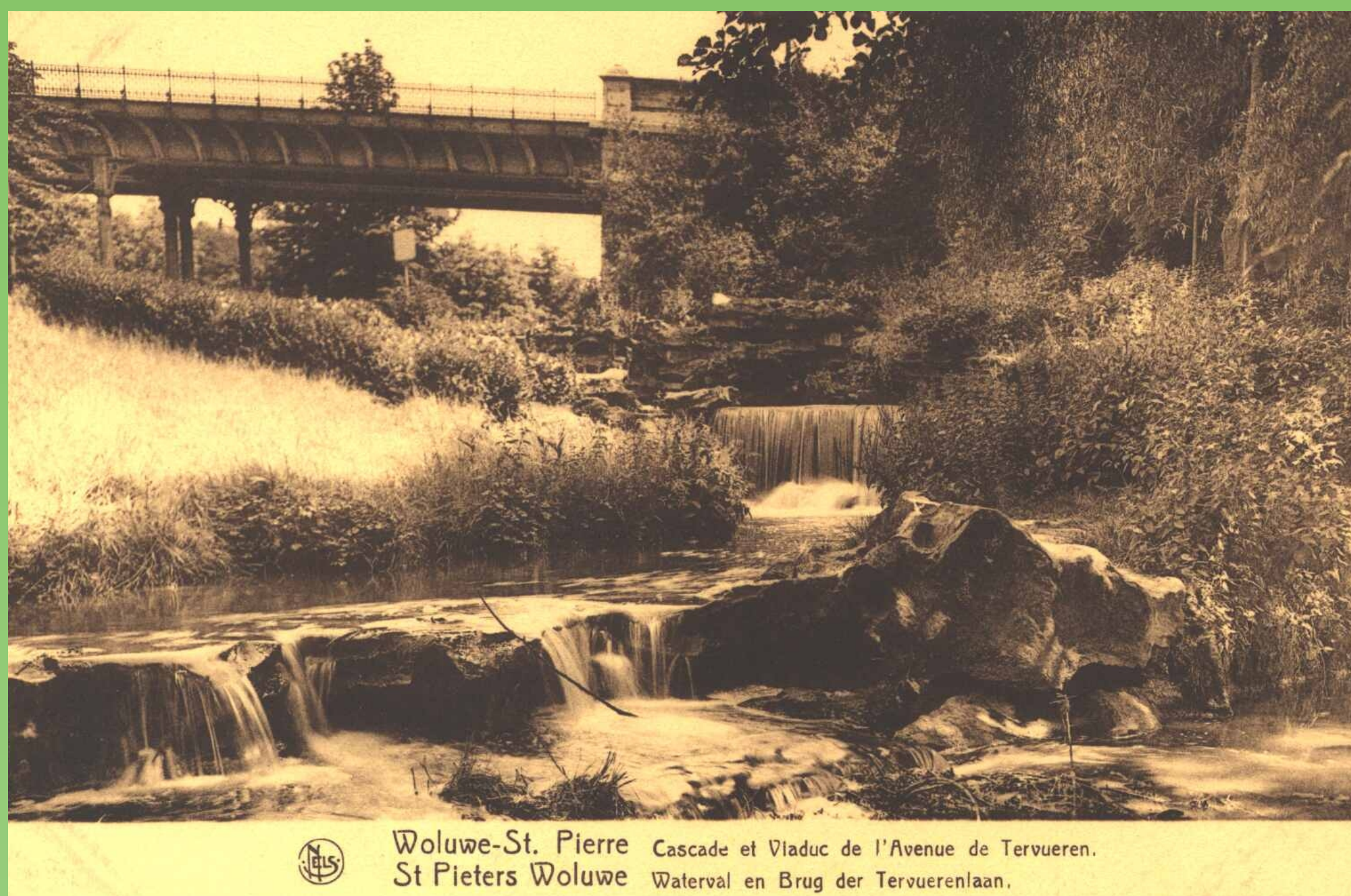
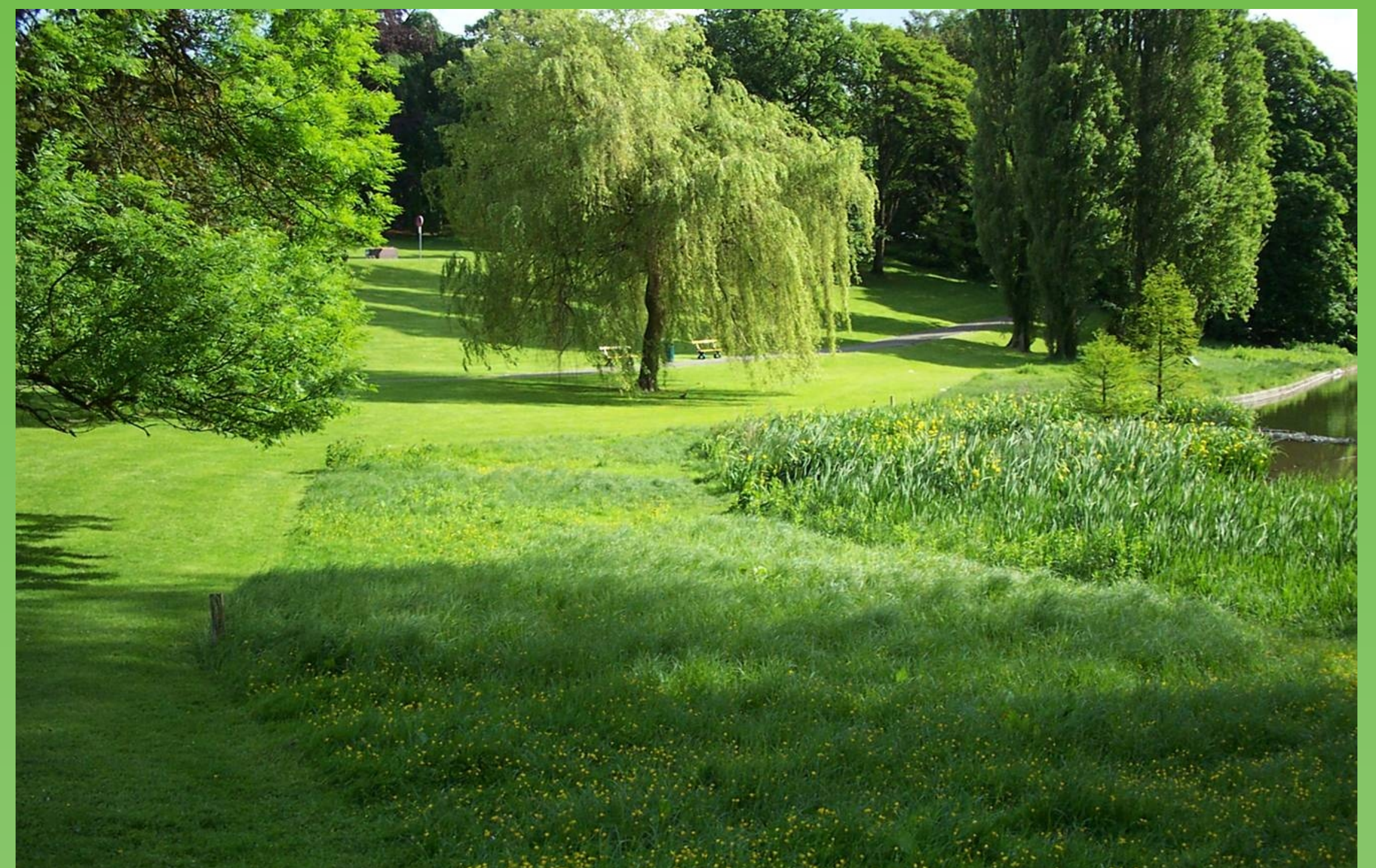
Parc de Woluwé

Woluwepark



GESTION DE FAUCHE - MAAIBEHEER

- Lisières fauche 1x/3ans-jaar Maaien boszomen
- Fauche 2x/ann-jaar Maaien
- Fauche 3x/ann-jaar Maaien



- Gestionnaire - Beheerder:
Bruxelles Environnement
Leefmilieu Brussel

- Payasgistes responsables - Verantwoordelijke landschapsarchitecten:
Erik De Schrijver / Axel Demonty

- Fonctionnaire dirigeant - Leidend ambtenaar:
Renaud Tondeur

- Responsable biodiversité - Verantwoordelijke biodiversiteit:
Mathias Engelbeen

- Surveillant de chantier - Werf opzichter:
Rudy Gilles

- Entreprise chargée du marché d'entretien - Bedrijf belast met onderhoudsovername:
IRIS Greencare sprl

- Coût annuel- Jaarlijkse kostprijs:
395.364,48 €TVAC