

# ETAT DU CHM DU BURKINA FASO

*Cotonou, du 1<sup>er</sup> au 03 février 2016*

**Par Robert M. LOUARI**



# Depuis juin 2006

Lancement du CHM Burkina

Avec Désignation officielle d'un  
**point focal**



# → Activités de renforcement des capacités



## Sources d'informations à partir des Réseaux de gestion d'informations existants:

- ✓ Réseau du Programme National de Gestion de l'Information sur le Milieu (**PNGIM**) depuis 1993 avec des missions plus ou moins pointues
  - ✓ le réseau d'information et de documentation environnementale (**RIDEB**)

# Relâchement au niveau du fonctionnement du CHM

2012, avec le nouvel accord-cadre 2014-2019 pour relancer le CHM du Burkina :

 site web du CHM du Burkina: [bf.chm-cbd.net](http://bf.chm-cbd.net)

 Désignation d'un nouveau gestionnaire du site

# Un Cadre institutionnel

## Logeant

**Le CHM au sein de la DCIME; Département chargé de la capitalisation et de la diffusion de l'information environnementale sous toutes ses dimensions: Documents – images satellitaires – cartographie -**





**Depuis la réunion de Buea en mai 2014 des recommandations ont été formulées à l'endroit des Acteurs**

- ❖ Renforcer la coopération Sud-Sud concernant les projets de sensibilisation entre les pays partenaires du CHM belge
- ❖ Aider les pays voisins de la même région, qui ne sont pas partenaires de la coopération belge, à créer leur CHM national
- ❖ Capitaliser les bonnes pratiques pour faciliter une meilleure implication des contributeurs nationaux à l'alimentation des sites web des CHM nationaux



# Atelier de coopération sous régionale pour la mise en œuvre du centre d'échange d'informations sur la biodiversité en novembre 2014 à Cotonou



## Objectifs attrayants:

- Elaborer, mettre en œuvre et évaluer le plan d'action pour les CHM pays
- Partager et répliquer les bonnes pratiques des pays en matière de gestion de site Web CHM
- Renforcer les pays au début du processus dans la mise en œuvre du Centre d'échange d'informations

# Grande opportunité pour le partage et les échanges d'idées



# Appel à projets CHM 2014

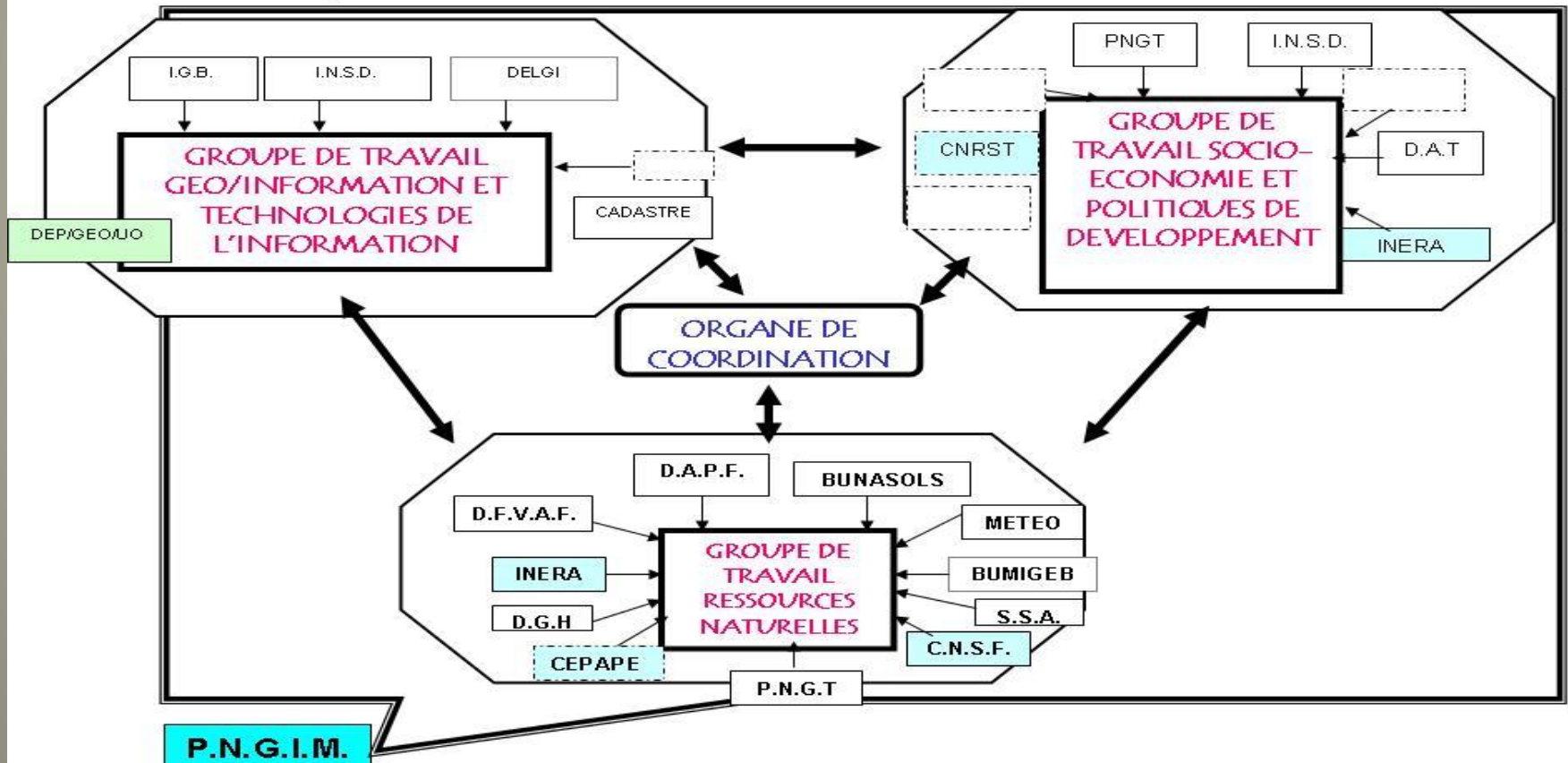
Un atelier d'information et de sensibilisation des acteurs intervenant dans la BD



# Une collecte des données pour alimenter les rubriques du site CHM



## ACQUIS ORGANISATIONNEL du PNGIM



# Des difficultés persistent:

- **Connexion à internet !!!**
- Absence de budget national alloué au CHM ;
  - Tentative vaine d'inscription du CHM dans le budget des projets et programmes du Département
- Ligne budgétaire inscrite dans le **SPANB** difficile à accéder
- Absence du CHM dans le Rapportage de la stratégie CBD
  - Faible implication du CHM dans les autres activités de la CBD

# Des difficultés persistent:

- Mobilité du personnel (SP/CONEDD) ;
- comité de pilotage du CHM non fonctionnel;
- procédures administratives rendant l'exécution des activités très contraignante

# Perspectives d'avenir:

Poursuite de la Mise en place du  
**comité de pilotage du CHM**

Poursuivre et finaliser l'appel à projet CHM

Burkina qui est à **50%** d'exécution:

*stratégie et plan d'action CHM*

**Engagement** Premier responsable à Insérer une  
**ligne budgétaire** au profit du CHM dans les projets  
et programmes et les conventions  
(CDB, CCNUCC, CNULCD)



# Poursuite des sorties pour capitalisation des espèces rares très localisées dans d'autres localités du Burkina



# BONNES PRATIQUES:

## Poster des articles du CHM dans le JNE



# BONNES PRATIQUES:

Tenue inopinée d'activités d'information et de sensibilisation sur l'importance du CHM;

A chaque rencontre regroupant les acteurs de l'environnement, le public est informé de l'existence du  
CHM

**Je vous remercie**

