

# Eléments de suivi de la dynamique des habitats dans le Parc National de la Kibira (Burundi)

## 1. INTRODUCTION

Le partenariat conclu en 2010 entre l'INECN et l'IRSNB en vue de renforcer des capacités dans le domaine du suivi de la dynamique des habitats dans les aires protégées (APs) au Burundi se développe sur deux axes :

- (i) la formation du personnel de l'INECN à effectuer des observations sur l'évolution des habitats et à les intégrer dans une base de données utilisables pour interpréter les interrelations entre les habitats et la faune.

- (ii) la promotion de la recherche scientifique menée par des jeunes burundais préparant un mémoire ou une thèse en vue de fournir des éléments scientifiques pertinents pour l'élaboration de plans de gestion durable des APs.

## 2. ACTIONS DÉJÀ MENÉES

### 2.1. Fourniture de la documentation (2010)

400 publications faisant partie des archives de l'Institut des Parcs Nationaux du Congo Belge ont été octroyées à l'INECN. Cette documentation qui donne un état des lieux sur les écosystèmes des bassins du Congo, du Nil et du Zambèze est pertinente pour la gestion des APs au Burundi car ce pays est à cheval sur ces 3 bassins.

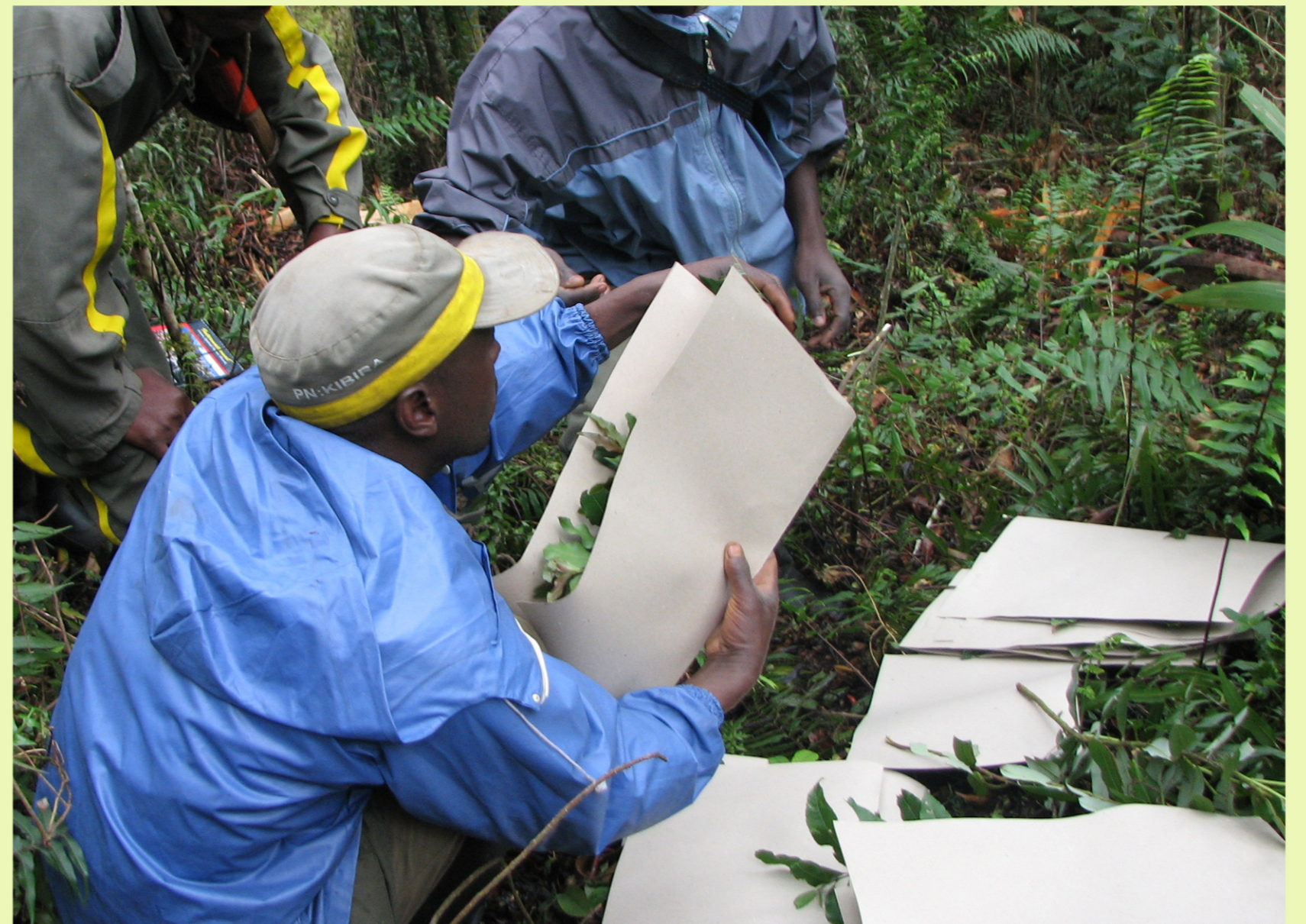
### 2.2. Mission de l'IRSNB au Burundi (Septembre 2011)

ITINÉRAIRE DES TRAVAUX PRATIQUES DU FUTUR ATELIER D'INITIATION AU SUIVI DE LA DYNAMIQUE DES HABITATS



Le secteur Rwegura (Parc National de la Kibira) a été choisi. Le transect (piste) suivi est le même que celui où Mr Hakizimana D. a mené des observations sur les chimpanzés dans le cadre d'une thèse de doctorat à l'Université de Liège (Belgique). Ce qui permet d'envisager des synergies notamment pour l'interprétation des interrelations entre les habitats et la faune.

Herbier



Une collection comprenant 2 centaines de spécimens des plantes de référence pour la reconnaissance des habitats a été constituée et placée à l'INECN

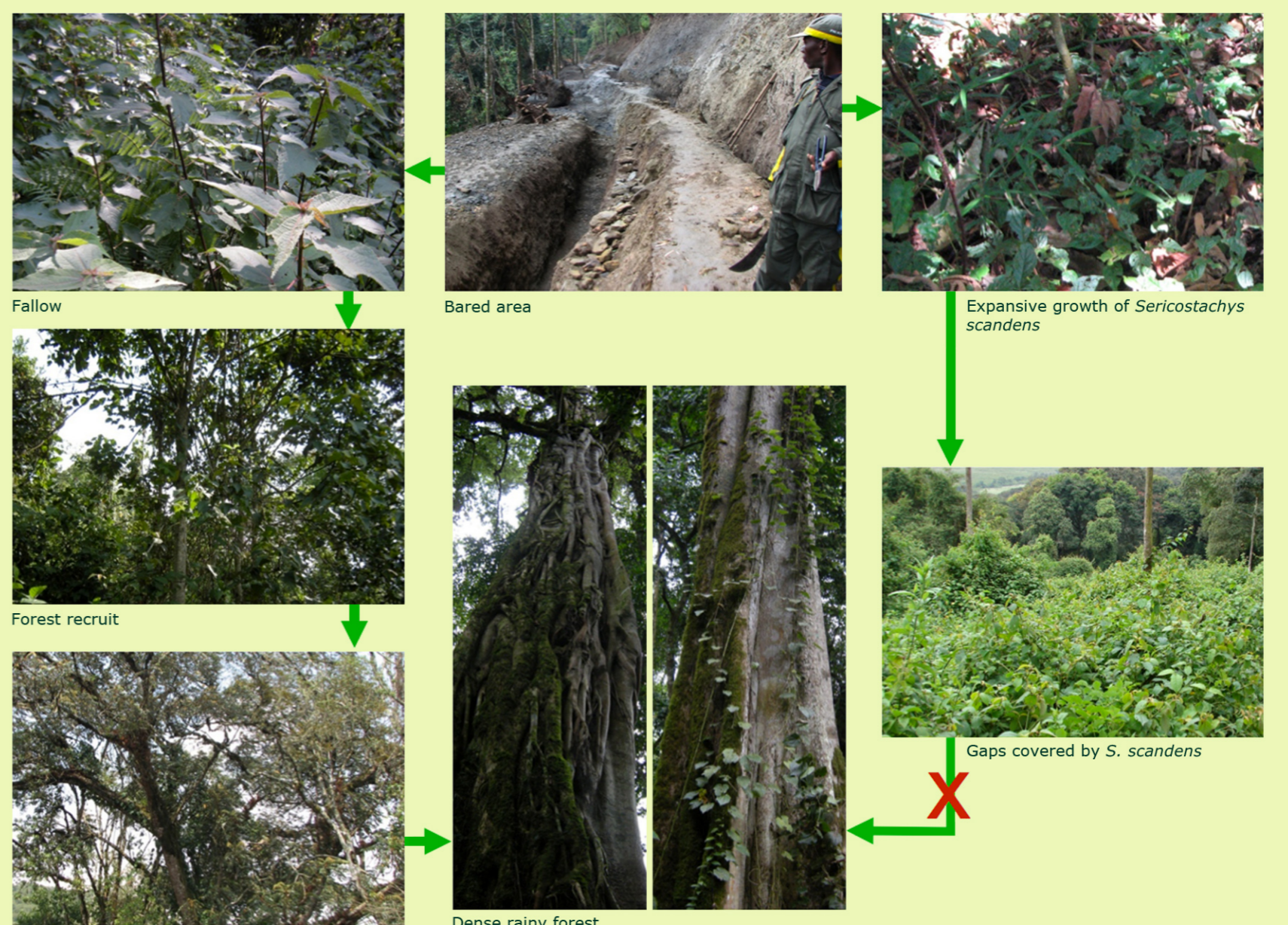
### OBSERVATIONS EFFECTUÉES DANS LE SECTEUR RWEGURA

Dynamique régressive



Schéma de la régression des habitats  
Des travaux de génie civil ou toute autre forme de défrichage, des érosions qui s'en suivent (glissements de terrain), etc. se passent brutalement en dégradant profondément les habitats que la nature a érigés très lentement.

Dynamique progressive



Etapes possibles dans la réconstitution de la forêt dense de la Kibira après sa destruction.

### 2.3. Aménagement des sentiers écologiques (Mars 2012)

Ils ont été mis en place dans les Parcs Nationaux de la Kibira, de la Ruvubu et dans la Réserve Naturelle de la Rusizi : exécution avec la contribution de Mrs Nsengimana E., Niyongabo E., Manirakiza M. dans le cadre des mémoires de licence que ces étudiants

préparaient à l'Université du Burundi (UB). Superviseurs de ces travaux: Mr Nzigidahera B. (INECN) et Mme la Professeure Habonimana B.

## 3. PERSPECTIVE

Esquisse d'une prévision (non exhaustive)

- Atelier d'initiation au suivi de la dynamique des habitats : travaux pratiques le long d'un sentier écologique tracé avec la collaboration de l'UB.
- Elaboration d'outils didactiques (syllabus, fiches pour l'enregistrement des observations de la dynamique)
- Récolte des données sur le terrain: mise en pratique des connaissances acquises

grâce à l'atelier (Parcs de la Kibira, Ruvubu et de Réserve de la Rusizi).

- Constitution d'une base des données intégrant l'ensemble des observations effectuées
- Application de ces données à l'interprétation des interrelations Habitats - Faune



AVEC LE SUPPORT DE  
LA COOPÉRATION  
BELGE AU DÉVELOPPEMENT .be

