



La VVOB en RD Congo

CEBioS, IRSNB, 27 septembre
2016

3 sous-secteurs et objectifs :

- Enseignement Maternelle
- **Enseignement Primaire**
- **Enseignement Technique et Professionnel**

Le développement des capacités se focalise sur 3 composantes

- **Formation des enseignants**
- **Leadership des écoles**
- Appui stratégique



Actif en RDC depuis 2008

- entre 2008 et 2013

- Primaire

- ETFP agricole

- ✓ Niveau national et Bandundu II

– de 2014 à 2016

- ETFP agricole

- ✓ Niveau national et 3 provinces pilotes:
Kinshasa Est, Bandundu II, Bas-Congo II



Nos objectifs

- ❖ Améliorer l'ETFP agricole en RD Congo: plus pertinent et meilleure qualité.
- ❖ Genre et environnement
- ❖ Développer les capacités des institutions existants
- ❖ Appuyer les ETA des provinces pilotes
- ❖ Contribuer à la mise en œuvre effective de l'APC
- ❖ Meilleure formation sur l'entreprenariat
- ❖ Stimuler le développement durable, contribuer à la lutte contre la famine, contribuer à la réduction de la pauvreté.

GENRE



Plus d'accès, de rétention, et d'égalité de chances entre fille et garçon en ETFP AGRI

APPROCHE PAR COMPETENCES



Une meilleure application de la pédagogie selon l'approche par compétences et la pédagogie active

ENTREPRENARIAT



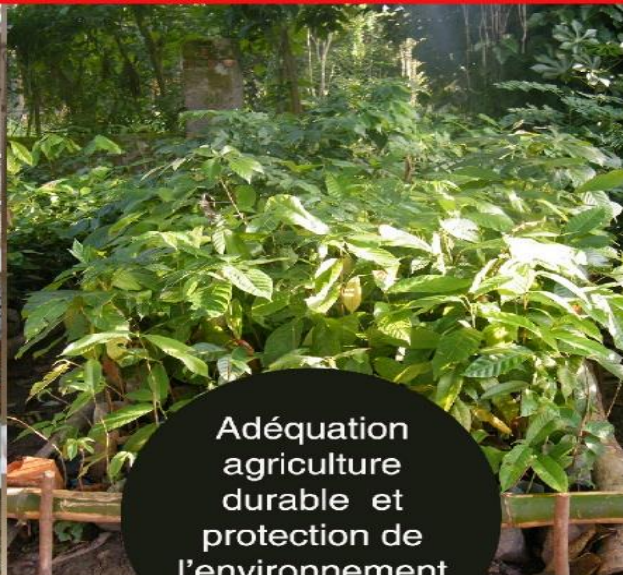
Développer l'esprit d'entrepreneuriat chez les apprenants, pour une meilleure auto prise en charge

STAGE



Des pratiques de stage de qualité pertinente et utiles pour l'apprentissage des gestes professionnels

ENVIRONNEMENT



Adéquation agriculture durable et protection de l'environnement

LIEN-MARCHE DE L'EMPLOI

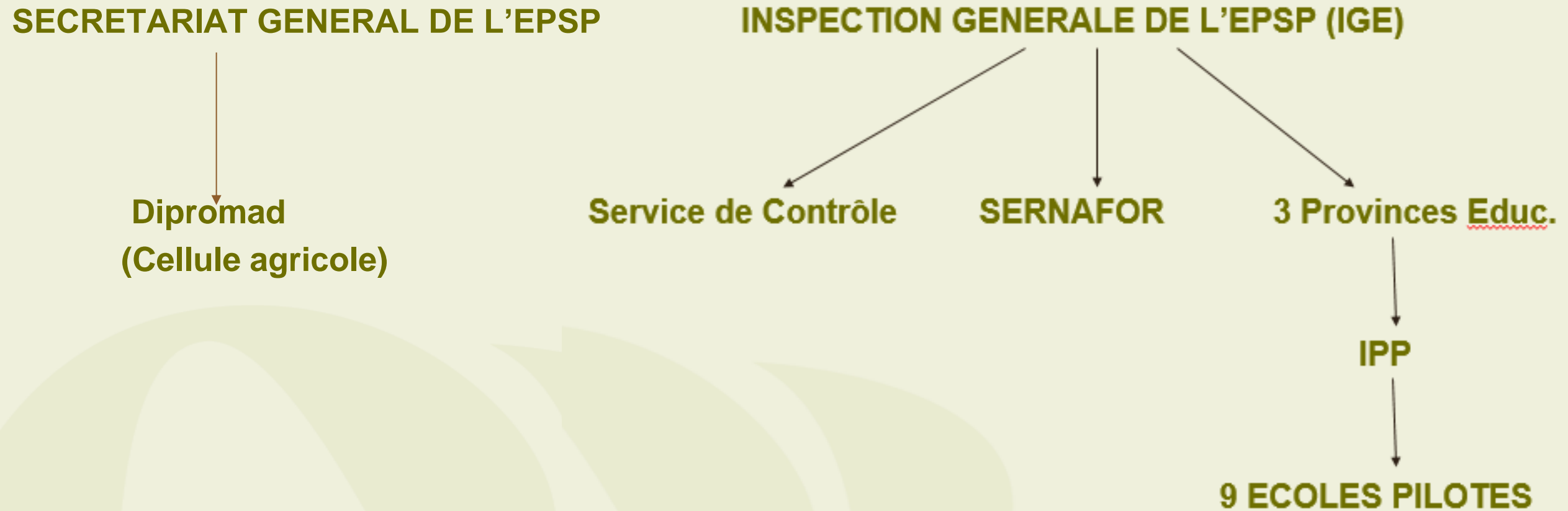


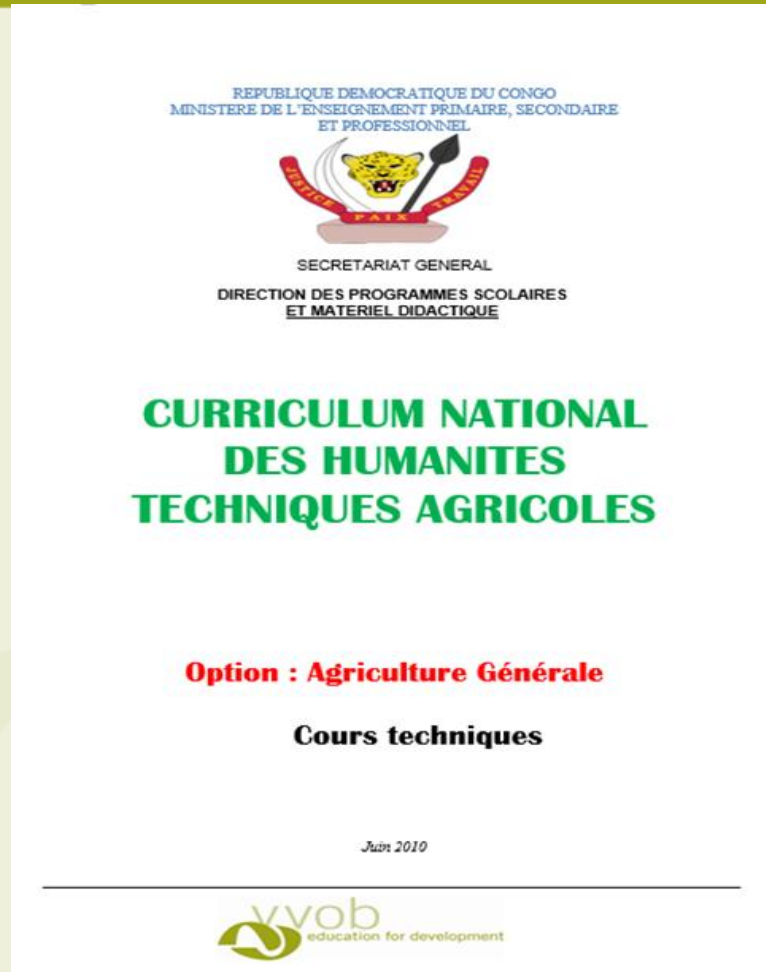
Une bonne intégration dans le monde professionnel

Appui aux partenaires: Développement de capacités.

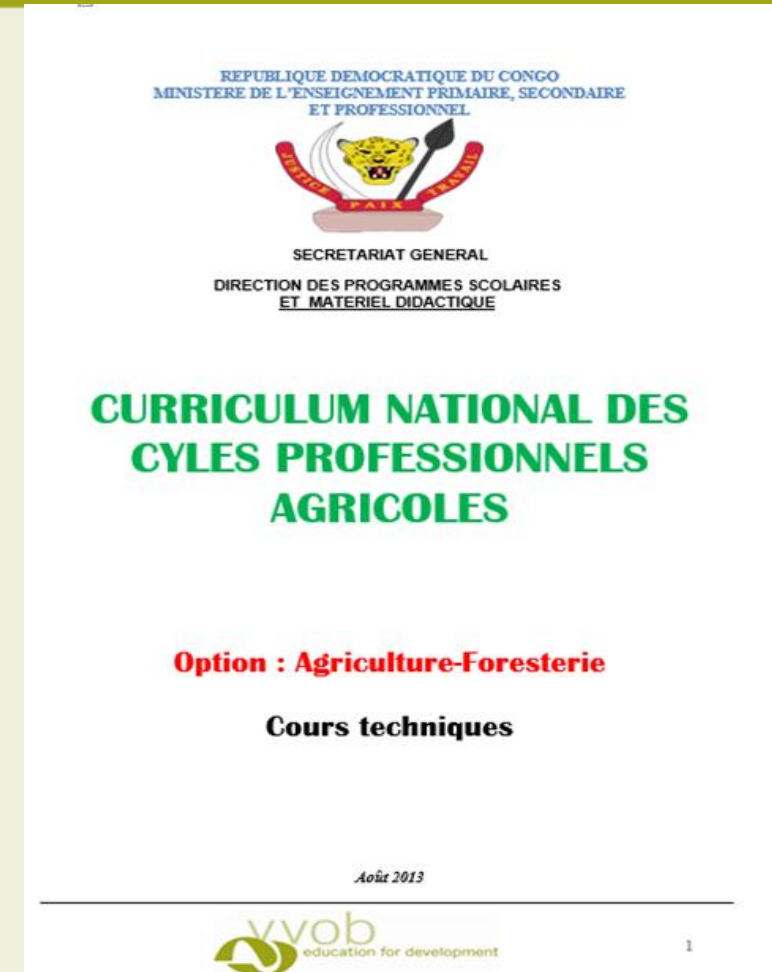
Pas de substitution.

Les partenaires du programme ETFP agri





Curricula cycle
technique: 6



Curricula cycle
professionnel: 5

- **Le SERNAFOR** rend disponible les moyens de formation à l'inspection provinciale et renforce ses capacités dans la formation des enseignants en ETFP (Agri)

Modules et outils de formation – Sernafor

- Utilisation des curricula CT et CP
- Entreprenariat, cellule de base, agroforesterie, travaux pratiques, calculs d'un agronome
- Boite à images: pédagogie intégrant le genre



Résultat 2

Le Service de Contrôle de l'ETFP de l'Inspection Générale renforce l'inspection provinciale pour mieux accompagner les ETA

- Guide de stage
- Plans stratégiques des écoles pilotes
- Conférences sur le lien avec le secteur privé
- Suivi et évaluation: « école plus »



La DIPROMAD rend disponible Manuels et matériel didactique

- Calendrier pédagogique 2015, 2016: agriculture durable
- Matériel audio-visuel: témoignages d'entrepreneurs agricole
- Manuel de l'enseignant: entrepreneuriat 5^{ème} et 6^{ème}



**MINISTÈRE DE L'ENSEIGNEMENT PRIMAIRE,
 SECONDAIRE ET PROFESSIONNEL**
 Direction des Programmes Scolaires
 et Matériels Didactiques (Dipromad)



MONTER UNE PEPINIÈRE ET FAIRE LE REBOISEMENT



Quoi?
 En agriculture, sylviculture, arboriculture ou en horticulture, une pépinière est un site particulier destiné à la production et à l'élevage des plants avant leur mise en place définitive. Le but de l'élevage en pépinière est d'obtenir des plants bien capables de résister aux intempéries dès la plantation. Une pépinière arboricole est une parcelle où de jeunes arbres peuvent être cultivés, avec lesquelles on peut faire le reboisement. Le reboisement est une opération qui consiste à planter des arbres sur un terrain où ils ont été coupés ou détruits par différentes causes dans le passé (surexploitation, incendie de forêt, surpâturage, guerre...).

Comment?
 Pour installer une pépinière, il faut regarder certains facteurs: le choix du site (terrain plat ou légèrement incliné avec accès permanent à l'eau), l'aménagement du site (nettoyage, délimitation, abris, hangar...), la préparation des planches, le remplissage des pots/sachets, semis et entretien (arrosage, sarclage, gestion des pestes) les plants jusqu'à la mise en terre définitive.
 Sur le site de reboisement, les principales activités à réaliser sont: le nettoyage, le piquetage, la délimitation des parcelles, la trouaison, la transplantation de jeunes plants et leur entretien régulier (lutte contre feux de brousse, taille, sarclage...).

<h2 style="text-align: center;">Juin</h2> <p style="text-align: center;">Il ne faut pas juger l'arbre par l'écorce.</p>						
Lundi	Mardi	Mercredi	Jeudi	Vendredi	Samedi	Dimanche
1 <small>Journée mondiale du lait</small>	2 <small>Journée mondiale pour un tourisme responsable et respectueux</small>	3	4	5 <small>Journée mondiale de l'environnement</small>	6	7
8 <small>Journée mondiale de l'ootan</small>	9	10	11	12	13	14 <small>Journée mondiale du tricot</small>
15 <small>Journée mondiale contre la filim</small>	16	17 <small>Journée mondiale de la lutte contre la désertification et la sécheresse</small>	18	19	20	21
22	23	24	25	26	27	28
29	30 <small>Anniversaire de l'indépendance</small>					

Les Inspections Principales Provinciales (IPP) du Bandundu II, Kin Est et Bas Congo II:

- (a) appuient les chefs d'établissement à promouvoir un environnement favorable aux filles
- (b) facilitent les liens entre les ETA pilotes et le monde du travail



Merci pour votre attention

