



Présentation sur :  
Les Modalités et Procédures de Collaboration avec  
les chercheurs et acteurs de l'éducation

Septembre 2018

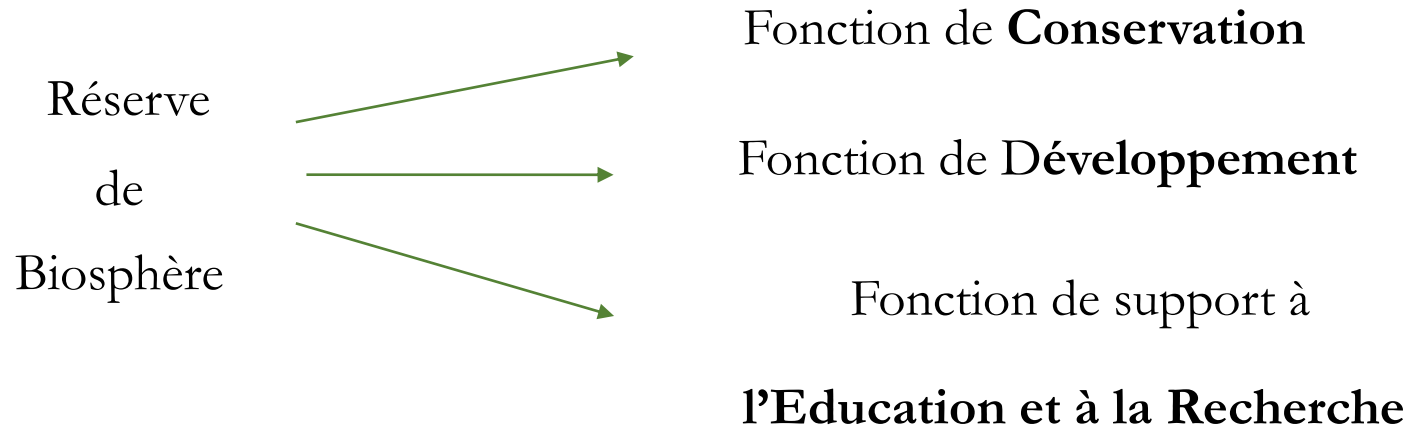


# *Plan*

- Introduction
- La collaboration pour la Recherche
- Modalités de déroulement des sorties pédagogiques
- Modalités de déroulement des stages
- Niveau actuel de la collaboration
- Conclusion



# *Introduction*



Le principe est d'assurer la mise en œuvre des projets de recherche cohérents et basés sur la demande du gestionnaire du complexe.

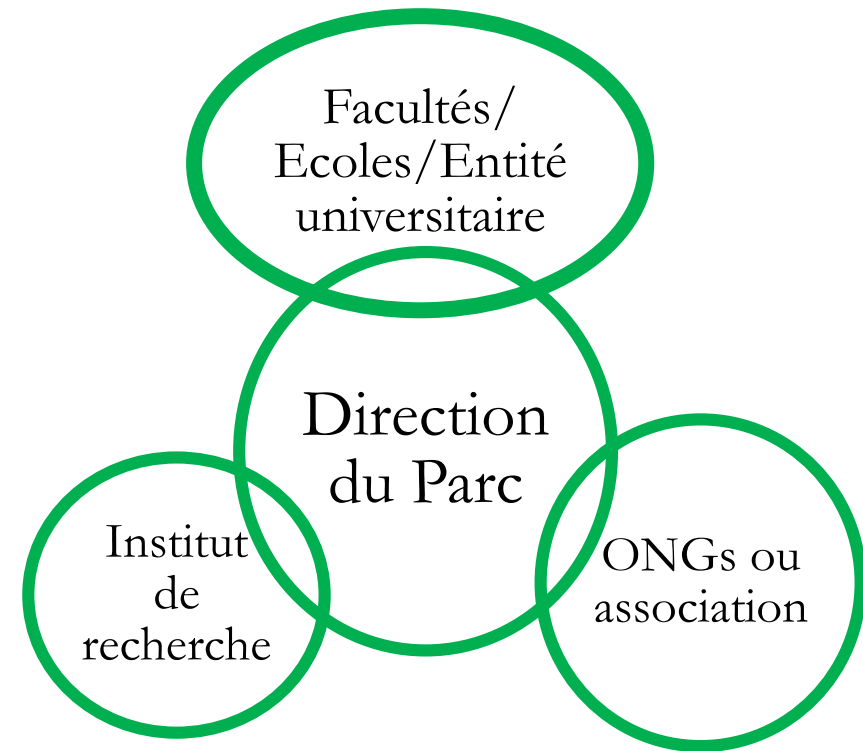




# *La collaboration pour la Recherche*



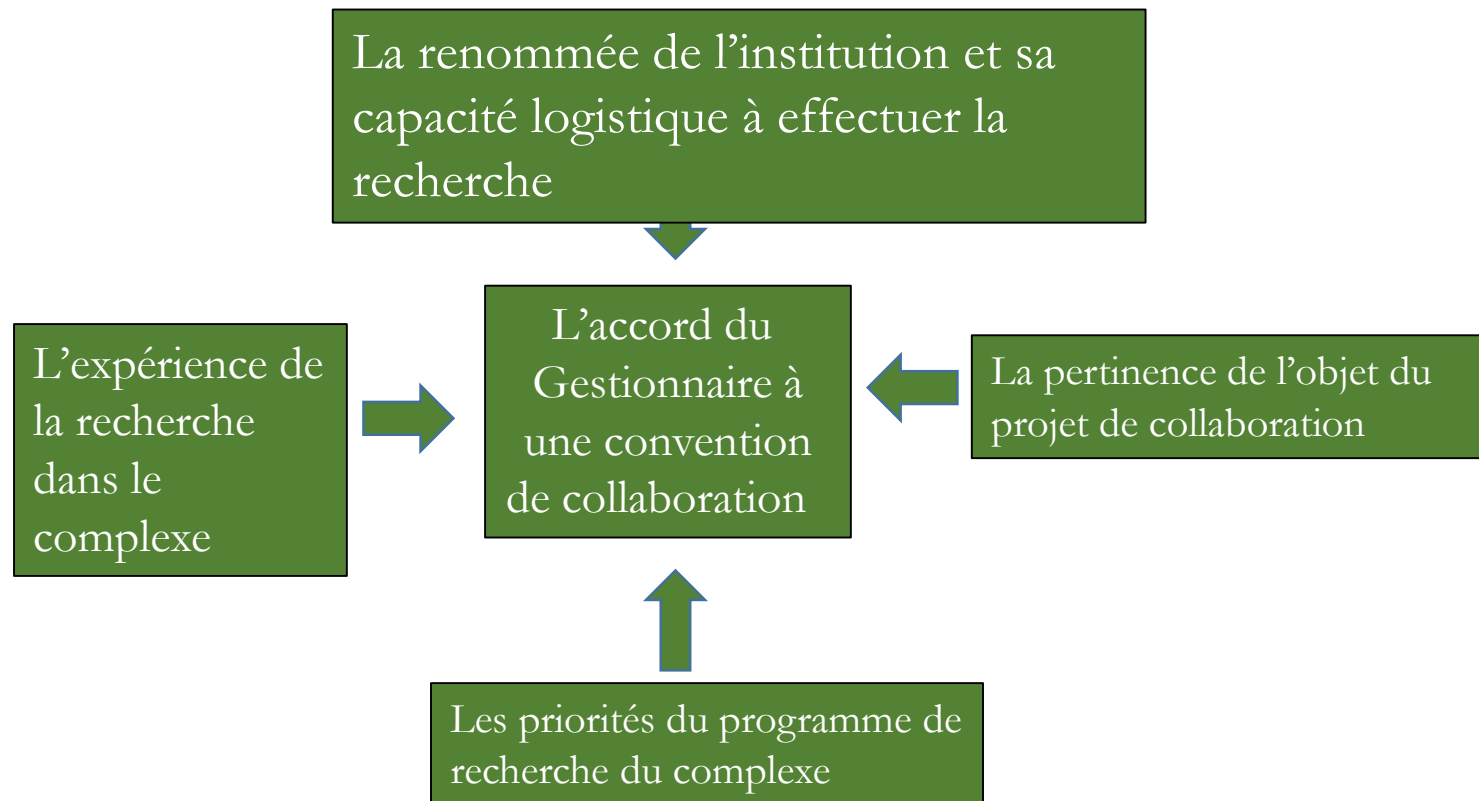
Cadre de collaboration ou de coopération pour la recherche



Basé sur l'accord préalable du Gestionnaire de la RBP



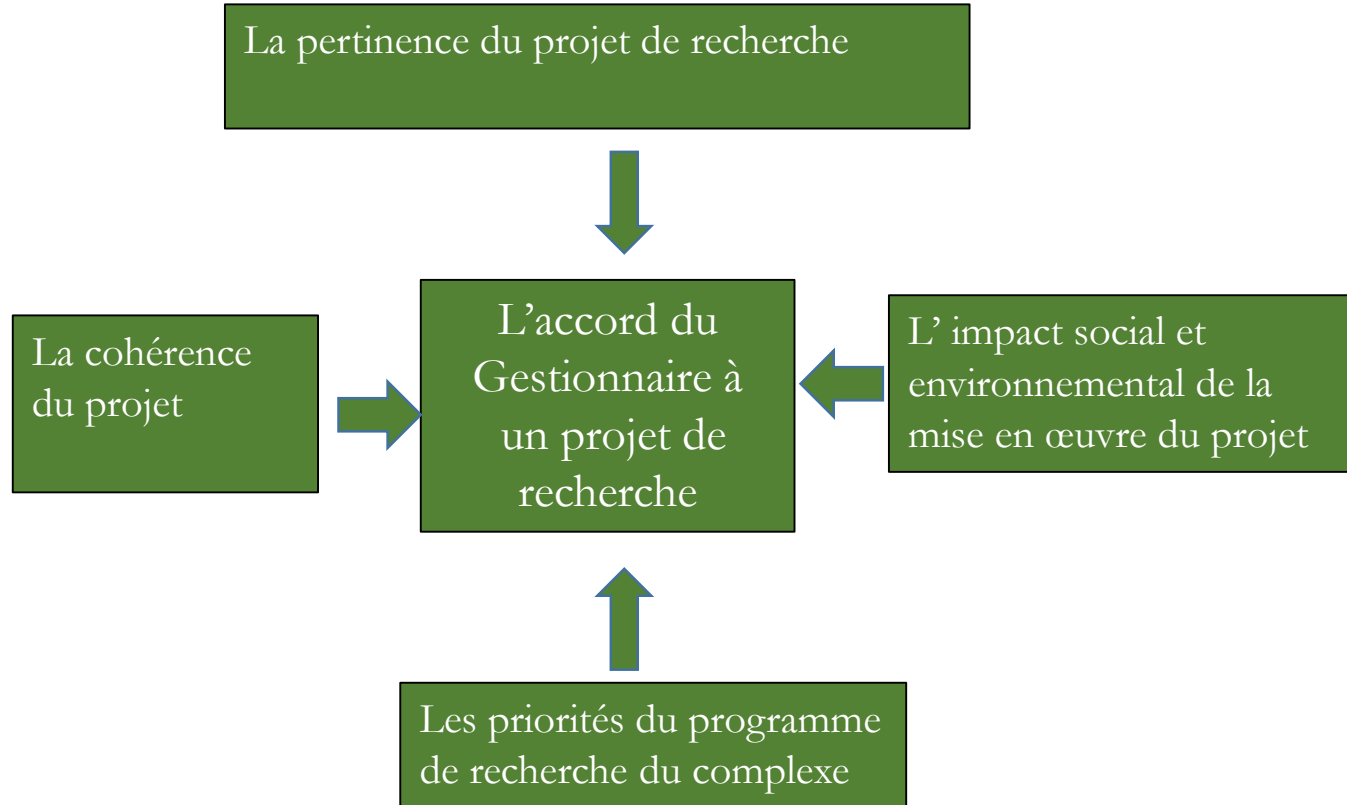
# Les critères de choix d'une convention de collaboration



- **Le gestionnaire se réserve le droit de ne donner une suite favorable à une demande de collaboration après analyse des critères de choix d'une demande de collaboration**



# Les critères pour une convention particulière



- Le gestionnaire se réserve le droit de ne donner une suite favorable à un projet de recherche après analyse des critères de choix d'un projet d'étude



# Cadre de collaboration

Convention cadre de collaboration

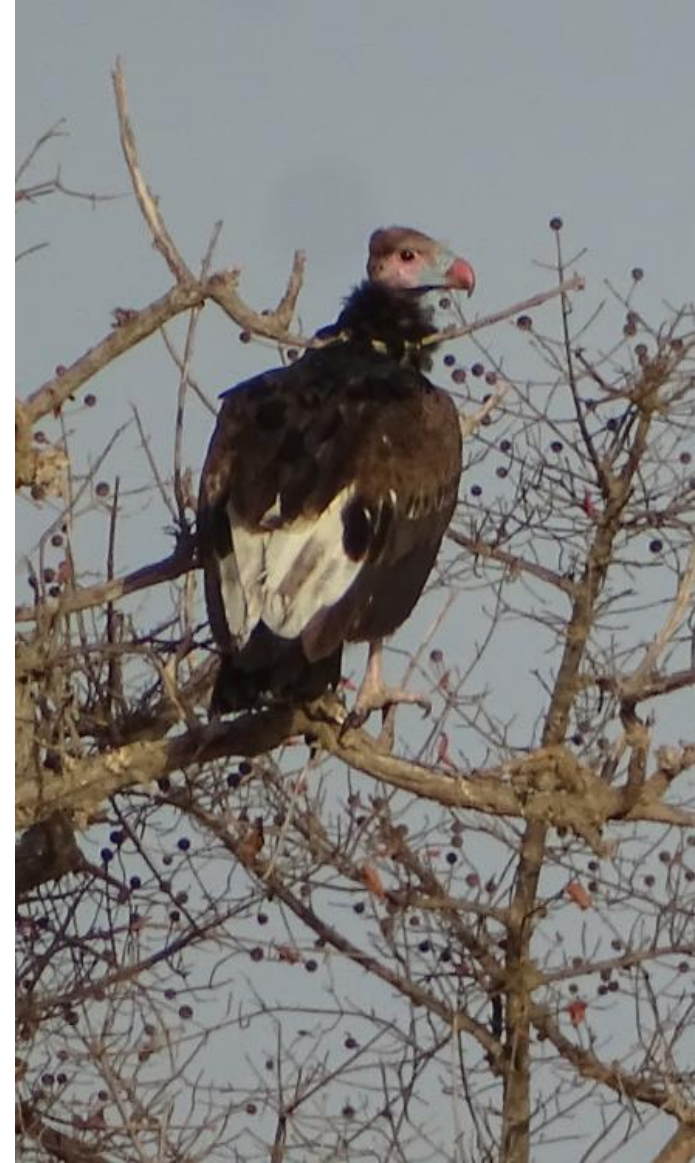
Organisation nationale ou internationale partenaire

Organisation sous tutelle

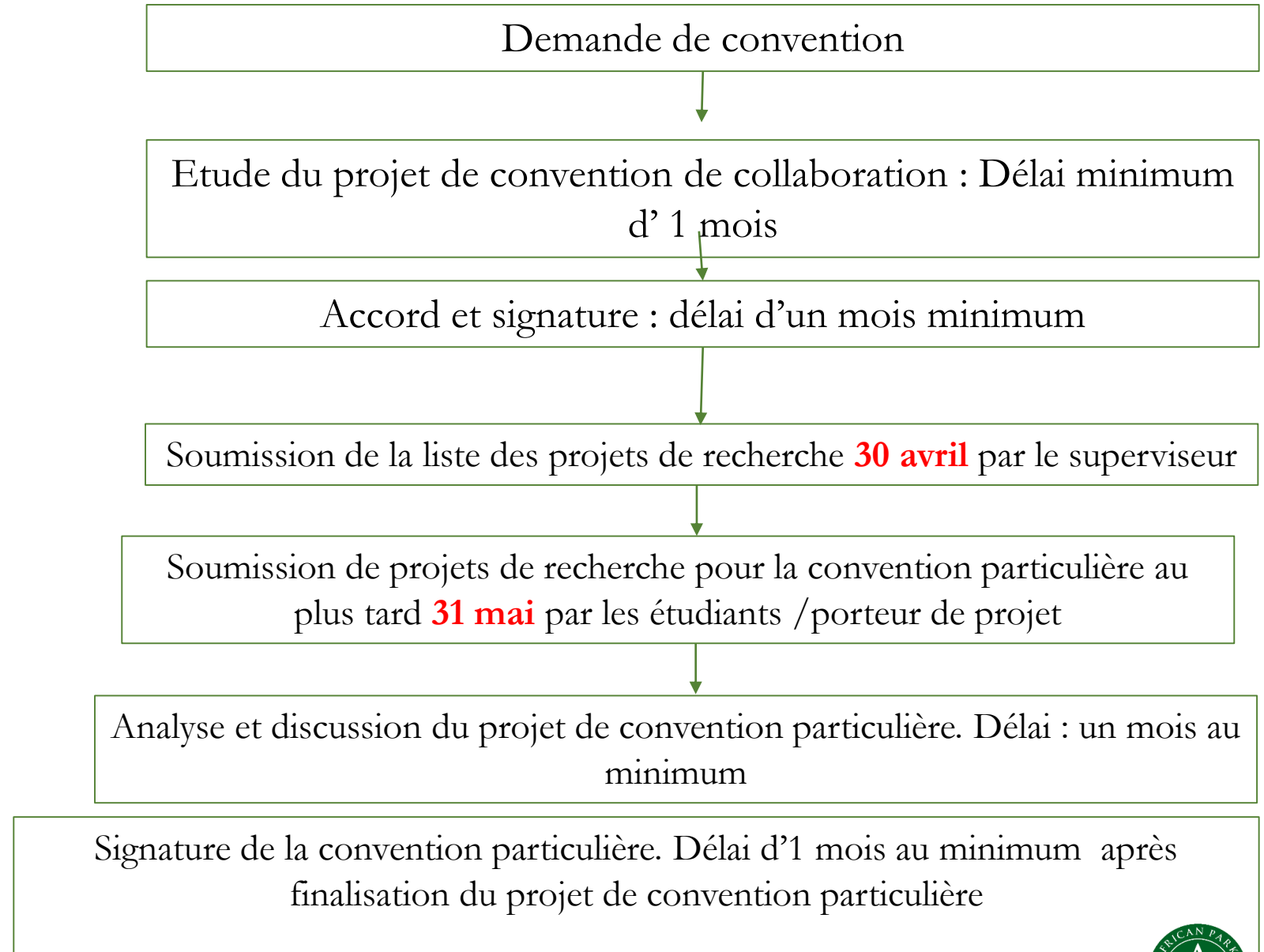
Convention particulière

Autorisation d'entrée

Activités de recherche



# Procédure et délais pour les conventions





# Modalités et Procédure pour les autorisations d'accès



Demande d'autorisation d'accès au complexe dans le cadre d'une recherche  
Adresser la demande une semaine avant la date d'entrée



Retrait de la demande d'autorisation au complexe

Une demande d'autorisation est accompagnée des informations suivantes:

- Objet de la demande
- dates d'entrée et de sortie souhaitées
- Noms et prénoms des membre de l'équipe
- Moyens de déplacement (avec immatriculation) \*Motos
- la zone d'intervention
- l'organisation logistique et les sites de campement approuvés

# Les autres aspects **Très Importants** de la collaboration pour la recherche



- **La Recherche dans les composantes de la Réserve de Biosphère de la Pendjari**
- **Supervision des activités de recherche**
- **Les Rapports ou compte rendu de mission de recherche /partage des informations pertinentes pour la gestion**
- **Les Projets de recherches prioritaires**
- **Modalités d'appui de African Parks**



# *Règles sur déroulement des sorties pédagogiques*

- Les demandes pour l'organisation des sorties pédagogiques
- La limite par groupe de sorties pédagogiques
- Les lieux de camping
- Les frais d'entrée par étudiant par jour
- Les règles à observées





# *Principes sur déroulement des stages*

- Des Types de stages
- Stage académiques
- Stages professionnels
- Des demandes de stage
- Des durées de stages
- Déroulement du stage



# *Bilan du niveau actuel de la collaboration*

Tableau 1 : Récapitulatif sur le niveau d'avancement de la collaboration



	Nombre de conventions	Nombre d'autorisations	Nombre d'étudiants ou d'élèves	Nombre de personnes au total	Nombre de jours
Sorties pédagogique	***** *	12	472	549	36
Activités de recherche	6	22	50	150	78
Demande de stage professionnel	2	***** ****	3	3	Pour 6 mois
Demande de stage académique	1	***** ****	1	1	Pour 3 mois



# *Conclusion*

- La Recherche occupe une place de choix dans la gestion actuelle du complexe Pendjari
- Cependant la priorité sera donnée aux aspects du programme de Recherche pour la gestion efficace du complexe





- **Merci pour votre aimable attention**
- **Questions et commentaires**

