



**LABORATOIRE DE PHARMACOGNOSIE/  
IREMPT/CBRST**

**Pr GBAGUIDI Fernand**

# Historique



**UCL**

Université  
Catholique  
de Louvain



**BELGIUM**

- Le laboratoire de pharmacognosie



2006 (UAC), (UCL) et le CIUF



- Soutenir le Programme National de Pharmacopée et Médecine Traditionnelle (PNPMT)

# OBJECTIFS

- Objectifs généraux :
  - La valorisation-pharmacopée traditionnelle
  - L'amélioration de la santé publique



**Le renforcement  
- recherche  
-formation  
en pharmacognosie**



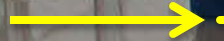
# OBJECTIFS

- Objectifs particuliers :
  - La validation des propriétés de plantes utilisées en médecine traditionnelle
  - L'identification prototypes pour le développement de nouveaux médicaments
  - Créer le cadre et l'expertise pour les structures de contrôle de qualité des médicament à base de plantes
  - Favoriser et supporter les actions visant à pérenniser les espèces importantes du point de vue pharmacologique

# Axes de Recherche

- Antipaludiques
- Antimicrobiennes
- Anti radicalaire , antioxydantes
- Antidiabétiques
- Antihypertenseur
- Antiparasitaire
- Apoptotiques
- VIH et Maladies opportuniste
- Etc.....

Etude des plantes  
aux propriétés

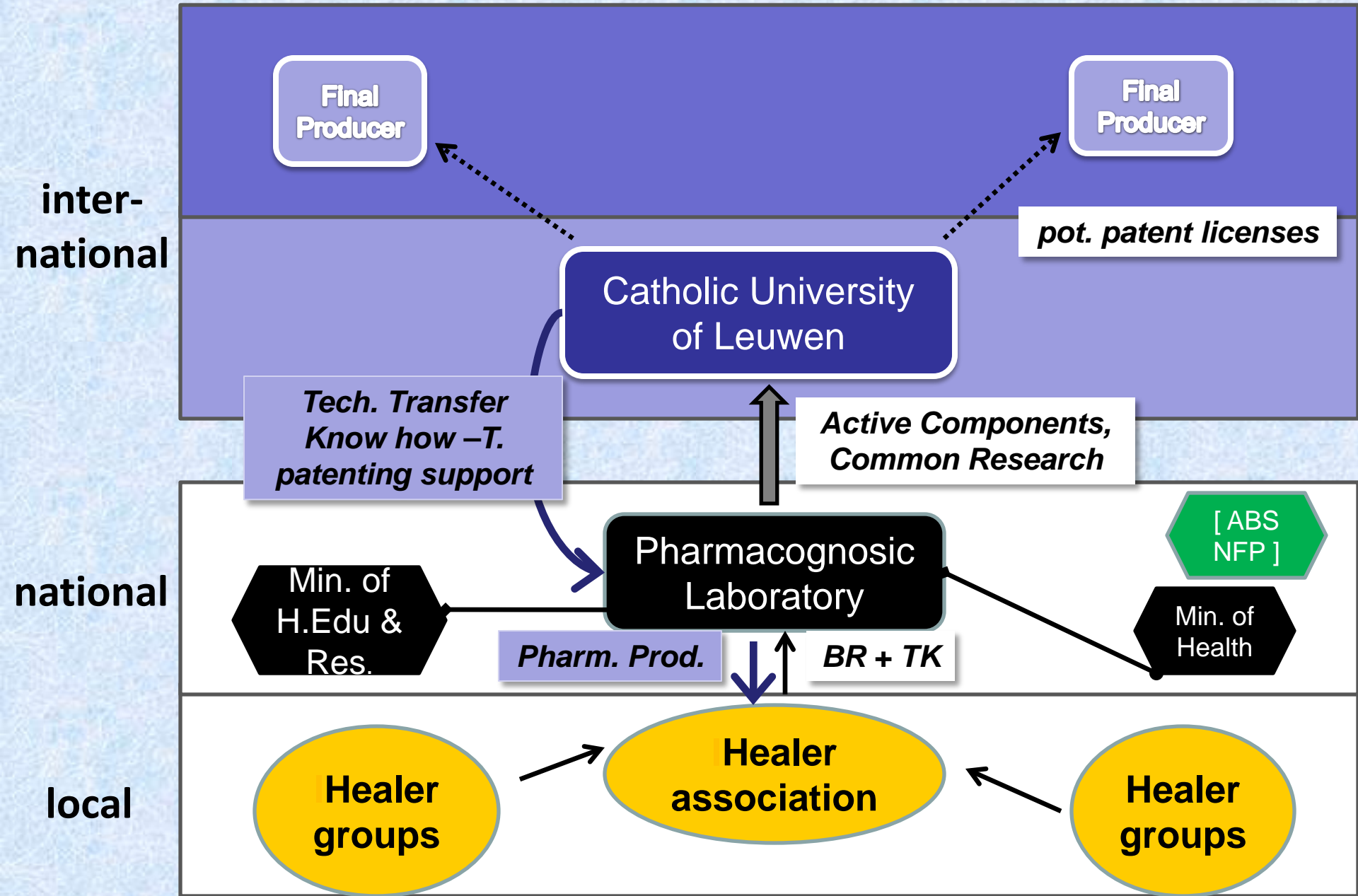


# Axes de Recherche

- isolement de principes actifs
- Etude de tests de toxicité
- Standardisation de méthode de préparation
- Mise au point de formes galéniques standardisées
- Etude préclinique et Participation aux tests cliniques
- Développement de méthode de quantification des principes actifs des préparations sélectionnées
- Développe et favorise la culture des plantes actives

# Research Cooperation Benin- Belgium

## Active components for Malaria treatment



# Collaboration

- Université Catholique de Louvain
- Programme National de la Pharmacopée et Médecine Traditionnel (PNPMT/MS)
- *Structure ou société privées qui travaillent dans le domaine de plante médicinale*
- L'association des Praticiens de la Médecine Traditionnelle du Bénin.
- Jardin Nationale des plantes Médicinales



# Laboratoire & actions

- Convention de coopération ( PIC avec UCL)
- Co- parrainages des résultats avec les structures de recherches et les universités
- Formation de PMT (prélèvement d'essence végétale, jardins botaniques, prise en charge, standardisation des méthodes de préparation et utilisation des remèdes)
- Assister les PMT dans les premières démarches pour l'obtention de brevet (**API Bénin, MSP: cas des études cliniques de remèdes.....**)
- Transfert technologie aux acteurs de la médecine traditionnelle soutenu par le Ministère de la santé (PNPMT)

# Attentes du Mécanisme APA

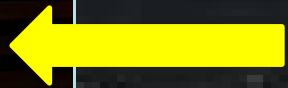
- Renforcer et harmoniser les conditions de contrat de collaboration
- Aider à définir et harmoniser les conditions de partage des bénéfices issue de l'utilisations des ressources
- Soutenir les activités de sensibilisation des populations sur l'utilisation des plantes médicinales
- Faciliter le processus d'obtention des brevets et soutenir leur l'entretien
- Trouver un mécanisme pour soutenir le brevetage de la connaissance traditionnelle

# JARDIN NATIONALE DES PLANTES MÉDICINALES

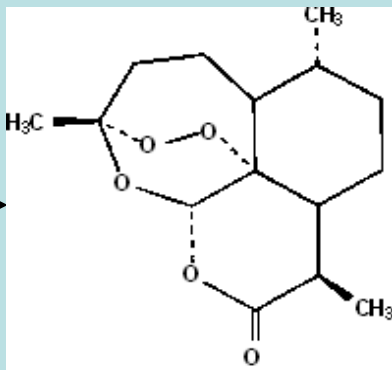
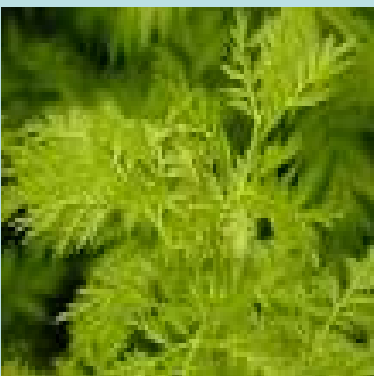


# JARDIN NATIONALE DES PLANTES MÉDICINALES





**L'application du mécanisme APA peut aider à une transition efficace et profitable**



→ **Médicament s(CTA), bénéfique pour les firmes et autres**